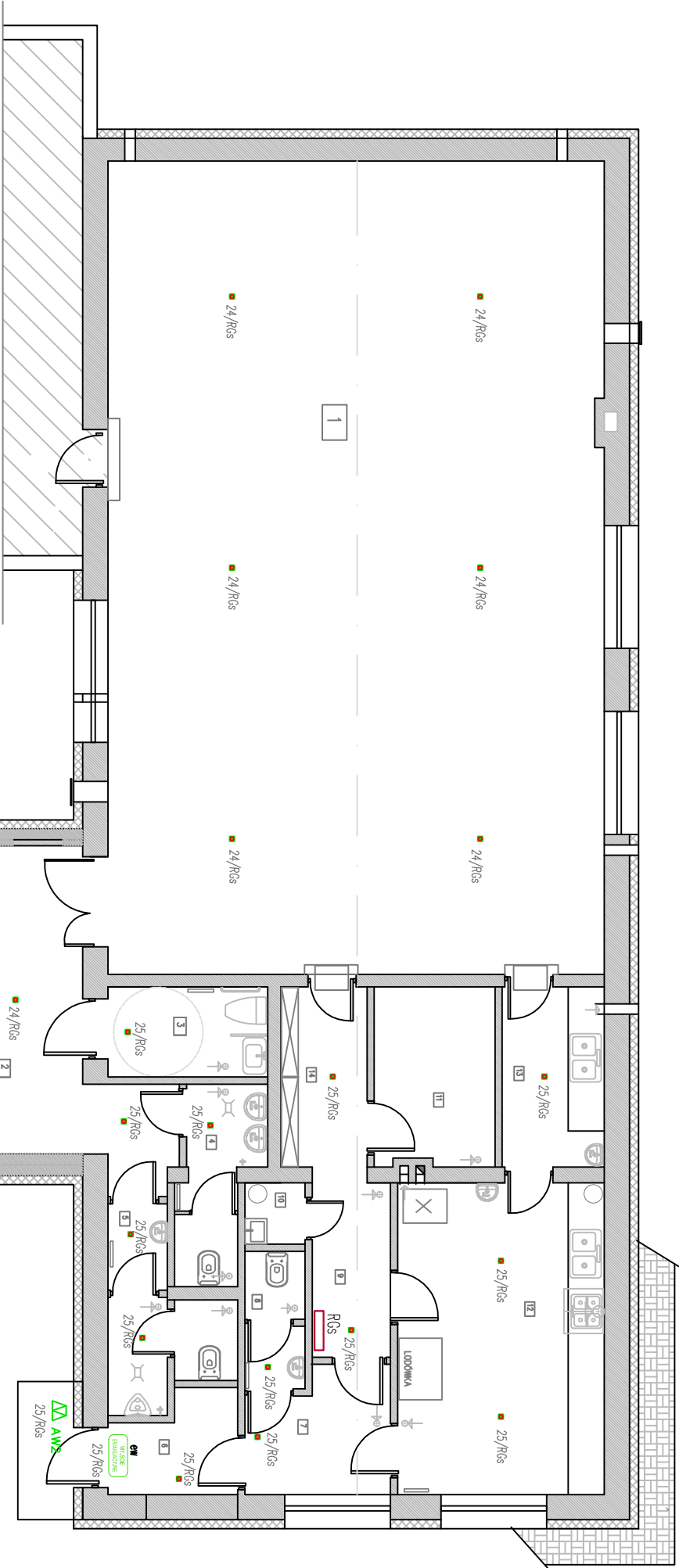


1. SALA DUŻA  
2. HOL  
3. WC-N  
4. SANITARIAT KOBIEȚ  
5. SANITARIAT MĘSKI  
6. WATROKAP  
7. KOMUNIKACJA 1  
8. WC  
9. KOMUNIKACJA 2  
10. POM. GOSP  
11. MAGAZYN NAPOJÓW  
12. KUCHNIA CATERINGOWA  
13. ZMYWALNIA  
14. WYDAWALNIA

SCANY NOME



- OŚWIETLENIE AWARYJNE**
01. Sala duża : E<sub>sr.</sub> = 6,04 lx  
02. Hol : E<sub>sr.</sub> = 3,81 lx  
03. WC-N : E<sub>sr.</sub> = 3,89 lx  
06. Watrokap : E<sub>sr.</sub> = 3,95 lx  
07. Komunikacja 1 : E<sub>sr.</sub> = 3,74 lx  
09. komunikacja 2 : E<sub>sr.</sub> = 3,78 lx  
12. Kuchnia cateringowa : E<sub>sr.</sub> = 6,09 lx  
14. Wydawnia : E<sub>sr.</sub> = 4,23 lx



RZUT PARTERU ADAPTACJA

UWAGI:  
Sala duża przystosowana dla maksymalnie 50 osób

- 
- Oprawa awaryjna z autotestem, klasy IP65/K10, z modulem awaryjnym 2-godzinnym, 3xLED2W/133lm/230V. Zabezpieczono elektronicznie przed całkowitym rozładowaniem baterii. Obudowa metalowa, szare aluminium. Przystosowano do łączenia przelotowego. Praca "na ciemno". Montaż : zabudowano na suficie Wymiary : 304x147mm.

- 
- AW2

AW2
- Oprawa awaryjna, z autotestem, z modulem awaryjnym 2-godzinnym, 3xLED 1W/90lm/230V, IP65. Zabezpieczono elektronicznie przed całkowitym rozładowaniem baterii. Praca "na ciemno". Obudowa metalowa, szare aluminium. Montaż : zabudowano na ścianie. Wymiary : 210x145mm.

- 
- AW2

AW2
- AW2

AW2
- Oprawa ewakuacyjna z autotestem, klasy IP65/K10, z modulem awaryjnym 2-godzinnym i z piktogramem OZE, 4xLED2W/133lm/230V. Zabezpieczono elektronicznie przed całkowitym rozładowaniem baterii. Obudowa metalowa, szare aluminium. Praca "na jasno". Przystosowano do łączenia przelotowego. Montaż : zabudowano na ścianie. Wymiary : 304x147mm.

Zasilanie instalacji oświetlenia awaryjnego i ewakuacyjnego z projektowanej rozdzielni RGS. Rozdzielnia RGS zasilana od istniejącej głównej rozdzielni budynku OSP. Główny poz. wyłącznik prądu budynku – winien znajdować się w rozdzielni i na budynku OSP. Wykonanie instalacji z zastosowaniem przewodów NKGS 3x1,5/E90. Rozprowadzenie przewodów – korytka siatkowe E90 ułożone na strzpie obniżonym. Elementy mocujące/wspornice korytek – systemowe w klasie EI90. Połączenia do opraw oświetlenia ewakuacyjnego – przewody w rurkach z tworzywa, ułożone w bruzdach, pod tynkiem Rozdzielnia instalacji oświetlenia awaryjnego i ewakuacyjnego wykonane z diopozytu w kolorze pomarańczowym, z zamontowanymi diodami – o wytrzymałości EI90. Oprawy oświetlenia awaryjnego i ewakuacyjnego, do montażu nastrogowego, przystosowane do połączenia przelotowego, z certyfikatem CNBOP.

Wymagane średnie natężenie oświetlenia awaryjnego na drogach ewakuacyjnych – min. 1lx oraz min 5lx w strefie występowania punktów hydrantowych i medycznych (opieczki), o ile nie znajdują się one na drogach ewakuacyjnych.

Wszystkie oprawy oświetlenia awaryjnego i ewakuacyjnego muszą posiadać certyfikat CNBOP.

INSTALACJE ELEKTRYCZNE.  
PLAN INSTALACJI BEZPIECZEŃSTWA  
POŻAROWEGO.  
RZUT PRZYZIEMI/A 1:100

Układ sieci : TN-S  
Dodatkowo ochrona przed porażeniem :  
najmniejszym oddzielenie zasilania

PROJEKTOWANIE I NADZORY BUDOWLANE			
Marek Kubicki 87–800 Włocławek ul.Jasna 18 B/4			
INWESTOR:	GMINA BARUCHOWO Baruchowo 54 87–821 BARUCHOWO		
OBIEKT:	ADAPTACJA REMIZY OSP W MIEJSCOWOŚCI ZAWADA PIASKI NA ŚWIETLICE WIEJSKĄ Z ELEMENTAMI LUDOWEJ SZTUKI KUJAWSKIEJ.		
ADRES BUDOWY:	ZAWADA PIASKI działko nr 226, gm. Baruchowo		
TEMAT:	INSTALACJE ELEKTRYCZNE. PLAN INSTALACJI BEZPIECZEŃSTWA POŻAROWEGO.		
PROJEKTANT:	mgr inż. Krzysztof Hirsch UA–V–8386–5/98 90WK		
KONSTRUKCJA:	inż. Jan Kłockowski UAN–NB–8386–5/2 85WK		
DATA:	WRZESIEŃ 2013		
SKALA 1:100		nr rys	EW–01
			BRANŻA: ELEKTRYCZNA