

| | | |
|---|---|--|
| PROJEKTOWANIE I NADZORY BUDOWLANE Marek Kubicki 87-800 Włocławek ul.Jasna 18 B/4 | | |
| Obiekt; | ADAPTACJA REMIZY OSP W ZAWADZIE PIASKI NA ŚWETLICĘ WIEJSKĄ Z ELEMENTAMI LUDOWEJ SZTUKI KUJAWSKIEJ. | |
| Stadium: | ARCHITEKTURA I KONSTRUKCJA | |
| Inwestor: | URZĄD GMINY BARUCHOWO Baruchowo 54 87-821 BARUCHOWO | |
| Adres; | ZAWADA PIASKI działka nr 226 GMINA BARUCHOWO 87-821 BARUCHOWO | |
| | | |
| | OPRACOWANIE OŚWIADCZENIE PROJEKTANTA: Na podstawie art.20 ust.4 ustawy z dn.7 lipca 1994 Prawo Budowlane ,jednolity tekst Dz.U. z 2003. Nr.207 poz.2016 z późniejszymi zmianami. Ja niżej podpisany oświadczam: że projekt budowlany opracowany na rzecz inwestora został wykonany zgodnie z prawem i zasadami wiedzy technicznej. | |
| | | |
| PROJEKTANT: | mgr. inż.arch.Jarosław Pudliński upr.UA-V-7342-5/84/92Wk | |
| | | |
| | | |
| | | |
| | | |
| | | |

MAPA DO CELÓW PROJEKTOWYCH

Skala 1:500

województwo kujawsko-pomorskie
powiat włocławski
gmina 041802_2 - Baruchowo
obręb 0019 - Zawada Piaski

dz. nr 226
sekcja 6.179.3120.4.2
KRG 3186-16/2013

układ współrzędnych: PUNG 2000
układ wysokościowy: Kronsztadt 60

Mapa aktualna w oznaczonym zakresie na dzień 09.07.2013 r.

wykonawca:

USŁUGI
GEODEZYJNO-KARTOGRAFICZNE
Grzegorz Słezak
ul. Kuńska 3/78, 87-800 Włocławek
NIP 8882630627, tel. 507 062 026
Geodeta
mgr inż. Grzegorz Słezak
Nr upr. 19880

STAROSTWO POWIATOWE
we Włocławku
ul. Cyganka 28
87-800 WŁOCŁAWEK

POWIATOWY OŚRODEK DOKUMENTACJI
GEODEZYJNEJ I KARTOGRAFICZNEJ

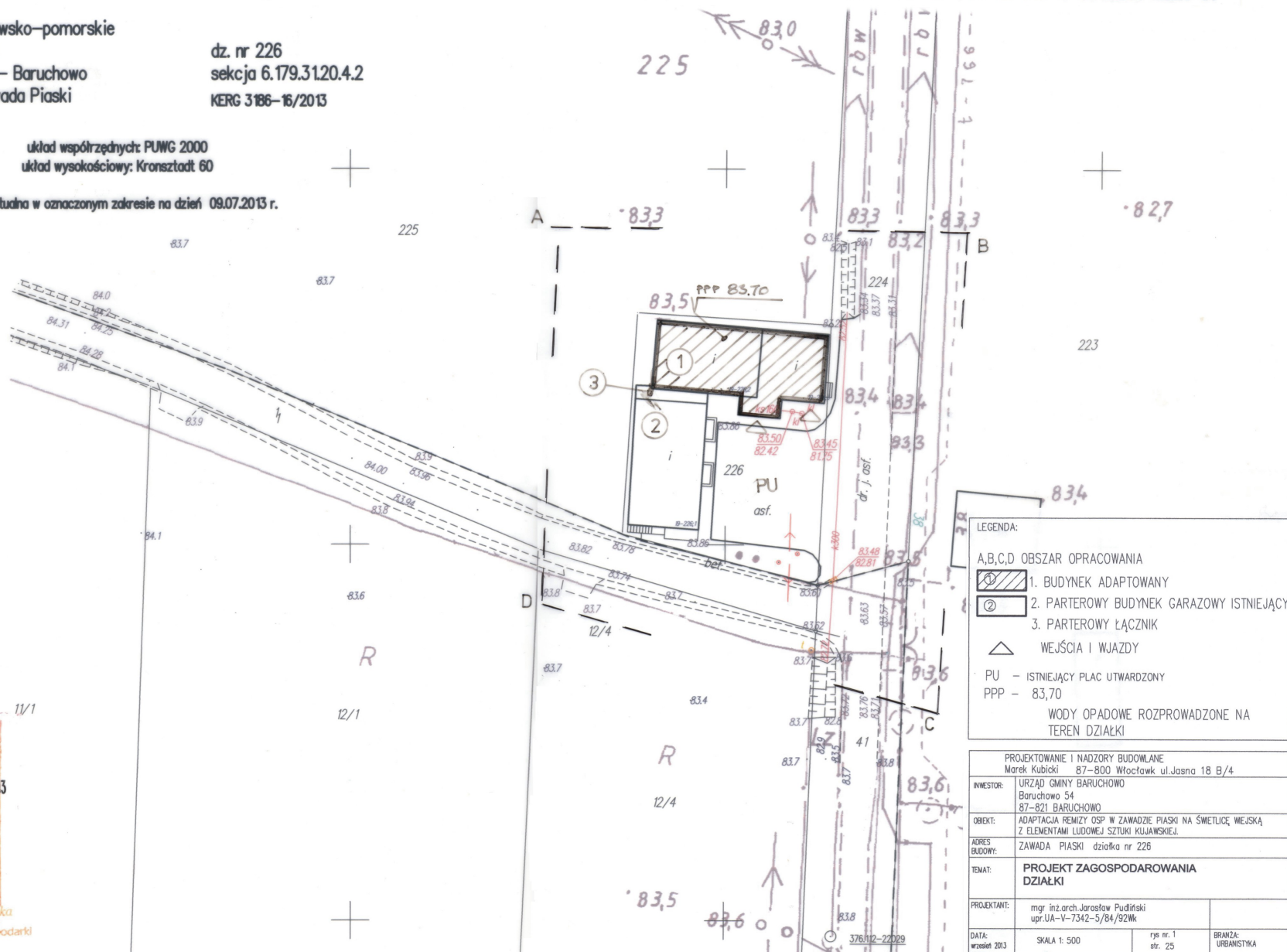
W obszarze oznaczonym linią *czarną* dokonano aktualizacji
treści mapy zasadniczej. Dokumenty z pomiaru topograficznego
przyjęto do zasobu powiatowego w dniu **06.08.2013**
i zaewidencjonowano pod nr **3186-16/2013**
Niniejsza mapa może służyć do celów projektowych.
Projektowane obiekty budowlane wymagające pozwolenia na budowę
podlegają wytyczeniu i inwentaryzacji powiatowej
przez jednostki uprawnione do wykonywania prac geodazyjnych.

06.08.2013

Włocławek, dnia **06.08.2013**
(miejscowość i data)

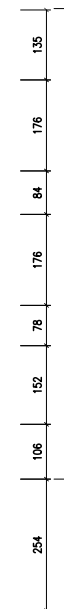
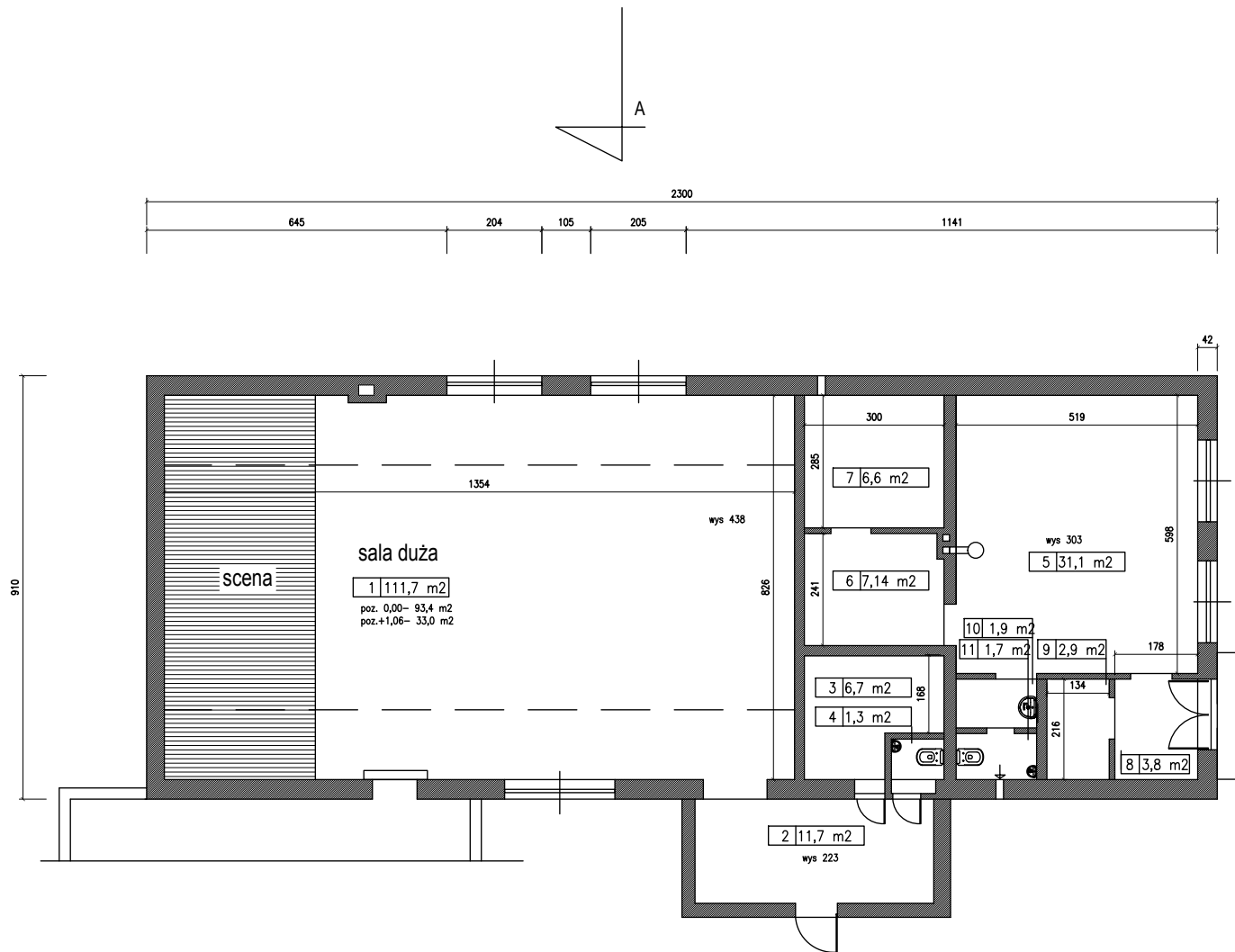
Gracyna Przybyszewska
kierownik Referatu
w Wydziale Geodezji i Kartografii
Nadzwyczajna Kancelaria

PROJEKT ZAGOSPODAROWANIA DZIAŁKI



| LEGENDA: | |
|---|--|
| A,B,C,D OBSZAR OPRACOWANIA | |
| 1 | 1. BUDYNEK ADAPTOWANY |
| 2 | 2. PARTEROWY BUDYNEK GARAZOWY ISTNIEJĄCY |
| 3 | 3. PARTEROWY ŁĄCZNIK |
| △ | WEJŚCIA I WJAZDY |
| PU | PU - ISTNIEJĄCY PLAC UTWARDZONY |
| PPP | PPP - 83,70 |
| WODY OPADOWE ROZPROWADZONE NA TEREN DZIAŁKI | |

| | |
|---|---|
| PROJEKTOWANIE I NADZORY BUDOWLANE Marek Kubiński 87-800 Włocławek ul. Jasna 18 B/4 | |
| INWESTOR: | URZĄD GMINY BARUCHOWO Baruchowo 54 87-821 BARUCHOWO |
| OBJEKT: | ADAPTACJA REMIZY OSP W ZAWADZIE PIAKSI NA ŚWIEŁCZĄ WIEJSKĄ Z ELEMENTAMI LUDOWEJ SZTUKI KIJAWSKIEJ. |
| ADRES BUDOWY: | ZAWADA PIAKSI działka nr 226 |
| TEMAT: | PROJEKT ZAGOSPODAROWANIA DZIAŁKI |
| PROJEKTANT: | mgr inż. arch. Jarosław Pudziński upr. UA-V-7342-5/84/92Wk |
| DATA: | SKALA 1:500 ryc. nr. 1 |
| wzrost 2013 | str. 25 BRANŻA: URBANISTYKA |



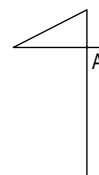
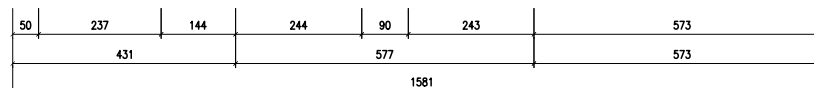
Kubatura 988,5 m²
pow.CAŁKOWITA 188,5 m²
pow.zabudowy 223,2 m²



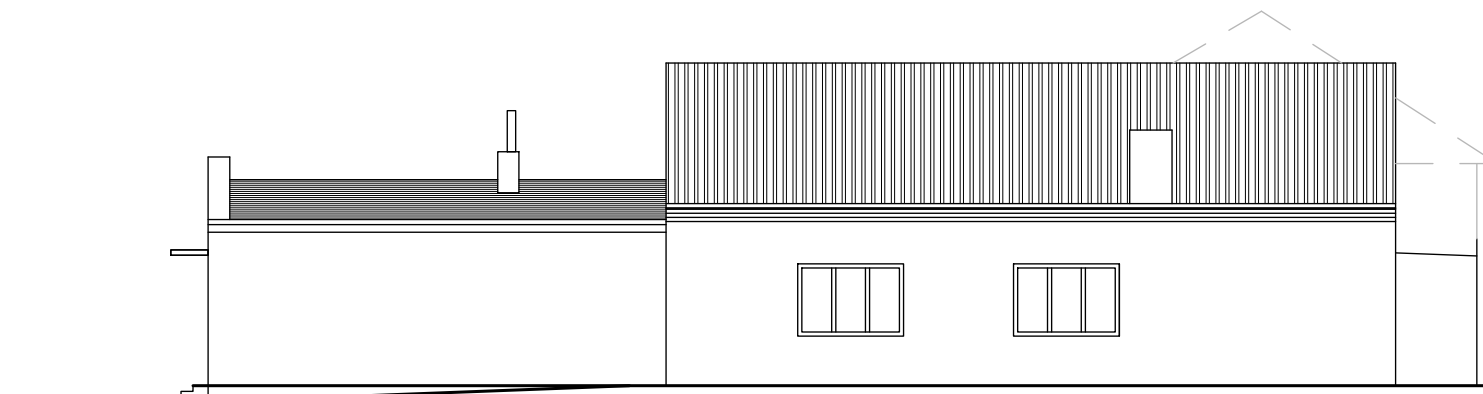
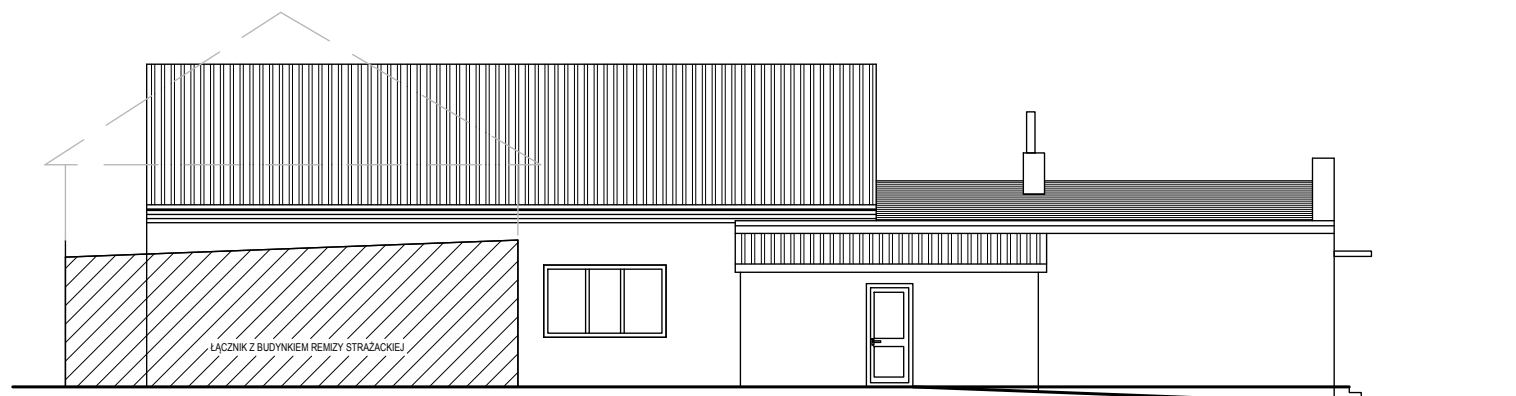
RZUT PARTERU

UWAGI:

INWENTARYZACJA



| | | | |
|---|--|----------------------|-----------------|
| PROJEKTOWANIE I NADZORY BUDOWLANE Marek Kubicki 87-800 Włocławek ul.Jasna 18 B/4 | | | |
| INWESTOR: | URZĄD GMINY BARUCHOWO Baruchowo 54 87-821 BARUCHOWO | | |
| OBIEKT: | ADAPTACJA REMIZY OSP W ZAWADZIE PIASKI NA ŚWIEŁCĘ WIEJSKĄ Z ELEMENTAMI LUDOWEJ SZTUKI KUJAWSKIEJ. | | |
| ADRES BUDOWY: | ZAWADA PIASKI działka nr 226 | | |
| TEMAT: | INWENTARYZACJA RZUT PARTERU | | |
| PROJEKTANT: | mgr inż.arch.Jarosław Pudłński upr.UA-V-7342-5/84/92Wk | | BRANŻA: ARCH |
| DATA: wrzesień 2013 | SKALA 1: 100 | rys nr. 2 str. 26 | |

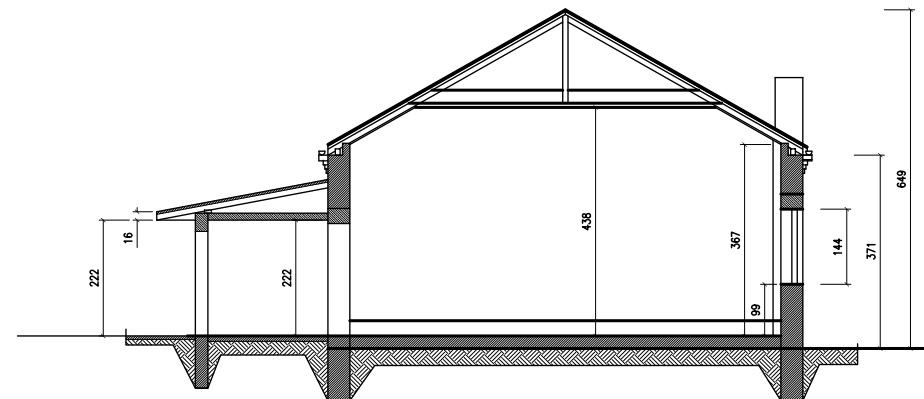


ELEWACJE PN I PD

UWAGI:

INWENTARYZACJA

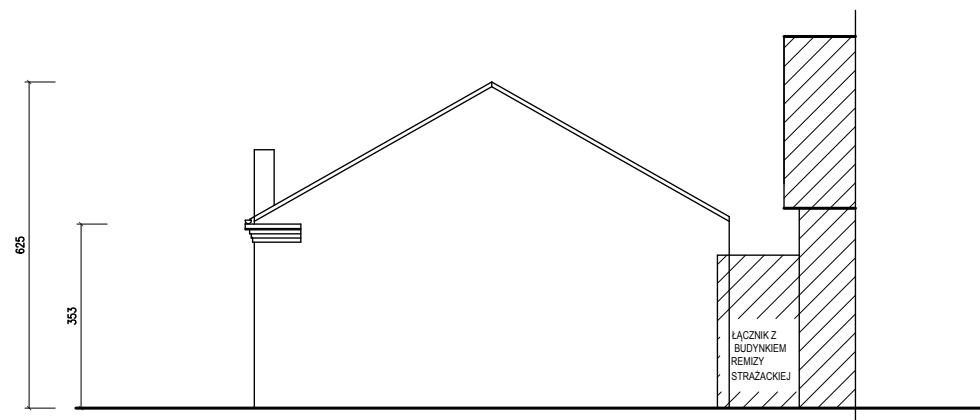
| | | | |
|---|--|----------------------|-----------------|
| PROJEKTOWANIE I NADZORY BUDOWLANE Marek Kubicki 87-800 Włocławek ul.Jasna 18 B/4 | | | |
| INWESTOR: | URZĄD GMINY BARUCHOWO Baruchowo 54 87-821 BARUCHOWO | | |
| OBIEKT: | ADAPTACJA REMIZY OSP W ZAWADZIE PIASKI NA ŚWIECICĘ WIEJSKĄ Z ELEMENTAMI LUDOWEJ SZTUKI KULIAWSKIEJ. | | |
| ADRES BUDOWY: | ZAWADA PIASKI działka nr 226 | | |
| TEMAT: | INWENTARYZACJA ELEWACJE PN I PD | | |
| PROJEKTANT: | mgr inż.arch.Jarosław Pudłński upr.UA-V-7342-5/84/92Wk | | |
| DATA: wrzesień 2013 | SKALA 1: 100 | rys nr. 3 str. 27 | BRANŻA: ARCH |



PRZĘKRÓJ A-A

UWAGI:

INWENTARYZACJA

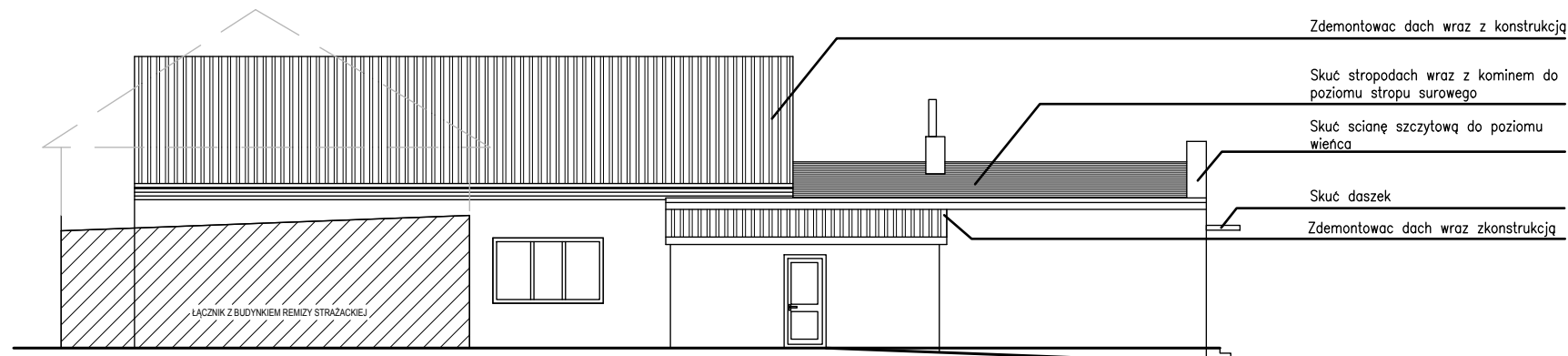


ELEWACJE WSCHODNIA I ZACHODNIA

UWAGI:

INWENTARYZACJA

| | | | |
|---|---|----------------------|-----------------|
| PROJEKTOWANIE I NADZORY BUDOWLANE Marek Kubicki 87-800 Włocławek ul.Jasna 18 B/4 | | | |
| INWESTOR: | URZĄD GMINY BARUCHOWO Baruchowo 54 87-821 BARUCHOWO | | |
| OBIEKT: | ADAPTACJA REMIZY OSP W ZAWADZIE PIASKI NA ŚWIETLOCIE WIEJSKĄ Z ELEMENTAMI LUDOWEJ SZTUKI KUJAWSKIEJ. | | |
| ADRES BUDOWY: | ZAWADA PIASKI działka nr 226 | | |
| TEMAT: | INWENTARYZACJA ELEWACJE WSCHODNIA I ZACHODNIA, PRZĘK. | | |
| PROJEKTANT: | mgr inż. arch. Jarosław Pudłński upr. UA-V-7342-5/84/92Wk. | | |
| DATA: wrzesień 2013 | SKALA 1: 100 | rys nr. 4 str. 28 | BRANŻA: ARCH |

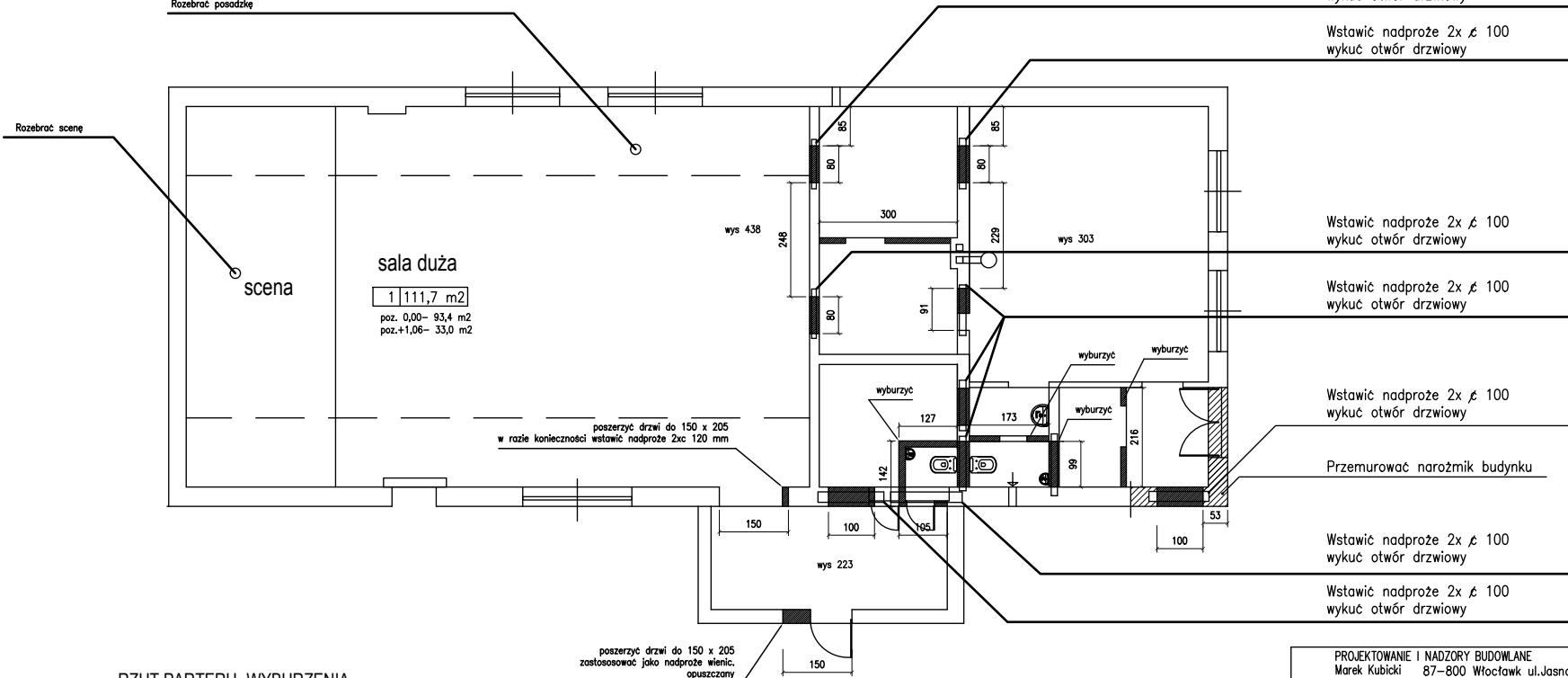


ELEWACJE WSCHODNIA



UWAGI:

Rozebrać posadzkę

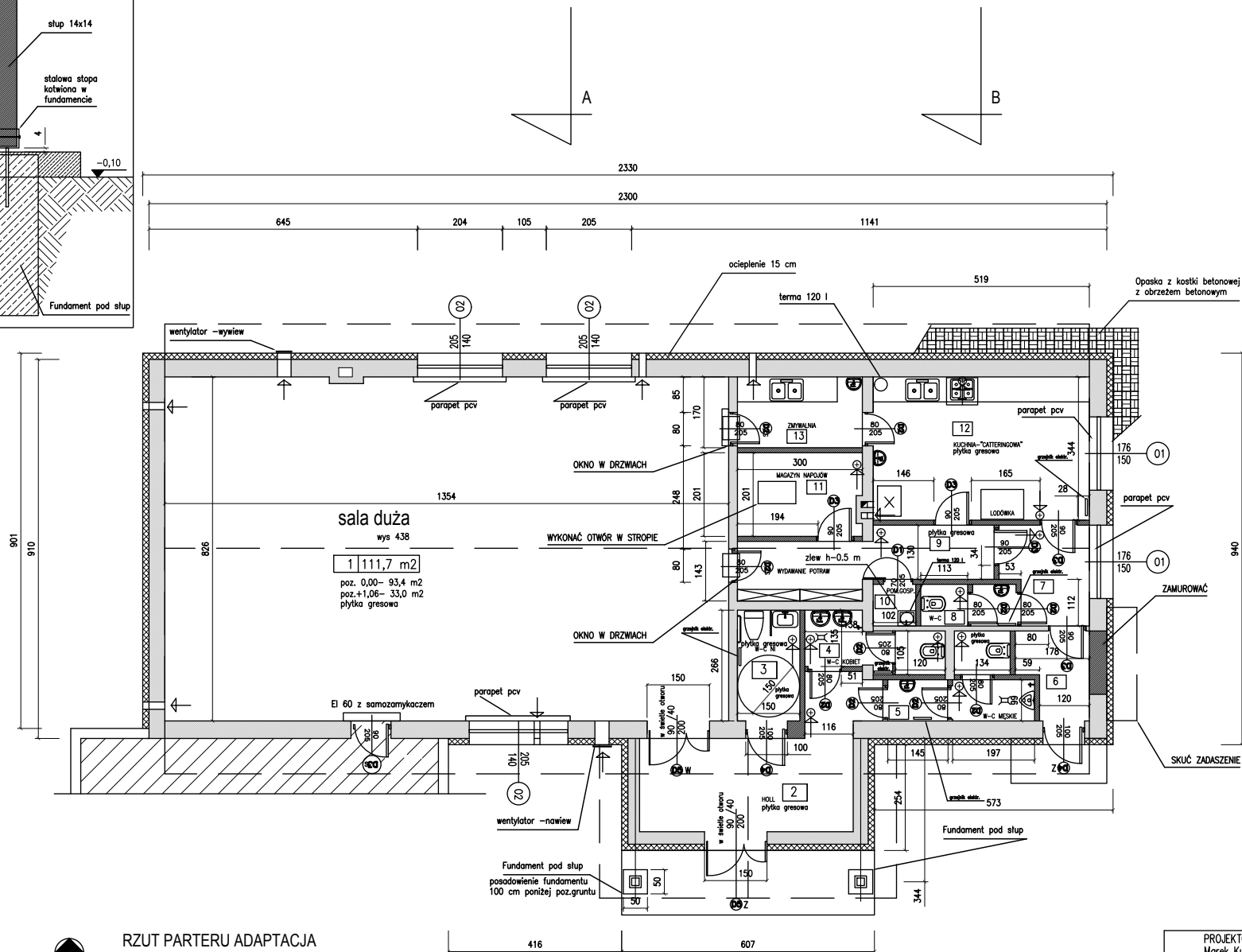
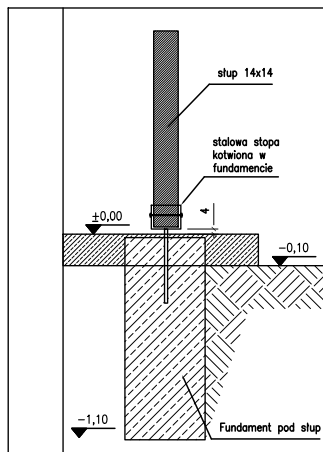


RZUT PARTERU- WYBURZENIA



UWAGI:

| | | | |
|--|---|----------------------|-----------------|
| PROJEKTOWANIE I NADZORY BUDOWLANE Marek Kubicki 87-800 Włocławek ul. Jasna 18 B/4 | | | |
| INWESTOR: | URZĄD GMINY BARUCHOWO Baruchowo 54 87-821 BARUCHOWO | | |
| OBIEKT: | ADAPTACJA REMIZY OSP W ZAWADZIE PIASKI NA ŚWIETLICE, WIEJSKĄ Z ELEMENTAMI LUDOWEJ SZTUKI KUJAWSKIEJ. | | |
| ADRES BUDOWY: | ZAWADA PIASKI działka nr 226 | | |
| TEMAT: | RZUT PARTERU- WYBURZENIA | | |
| PROJEKTANT: | mgr inż. arch. Jarosław Pudliński upr. UA-V-7342-5/84/92Wk | | |
| DATA: wrzesień 2013 | SKALA 1: 100 | rys nr. 5 str. 29 | BRANŻA: ARCH |



RZUT PARTERU ADAPTACJA

UWAGI:
Sala duża przystosowana dla maksymalnie 50 osób

| | |
|-----------|----------|
| SALA DUŻA | |
| 1 | 111,7 M2 |

| | |
|-----|---------|
| HOL | |
| 2 | 14,1 M2 |

| | |
|-------|---------|
| WC-NI | |
| 3 | 3,99 M2 |

| | |
|-------------------|---------|
| SANITARIAT KOBIET | |
| 4 | 3,82 M2 |

| | |
|------------------|---------|
| SANITARIAT MESKI | |
| 5 | 4,74 M2 |

| | |
|-----------|--------|
| WIATROŁAP | |
| 6 | 3,2 M2 |

| | |
|---------------|---------|
| KOMUNIKACJA 1 | |
| 7 | 4,65 M2 |

| | |
|----|---------|
| WC | |
| 8 | 2,16 M2 |

| | |
|---------------|--------|
| KOMUNIKACJA 2 | |
| 9 | 8,3 M2 |

| | |
|----------|---------|
| POM.COSP | |
| 10 | 1,02 M2 |

| | |
|--------------|---------|
| MAGAZYN NAP. | |
| 11 | 5,92 M2 |

| | |
|-------------------|----------|
| KUCHNIA CATERING. | |
| 12 | 17,83 M2 |

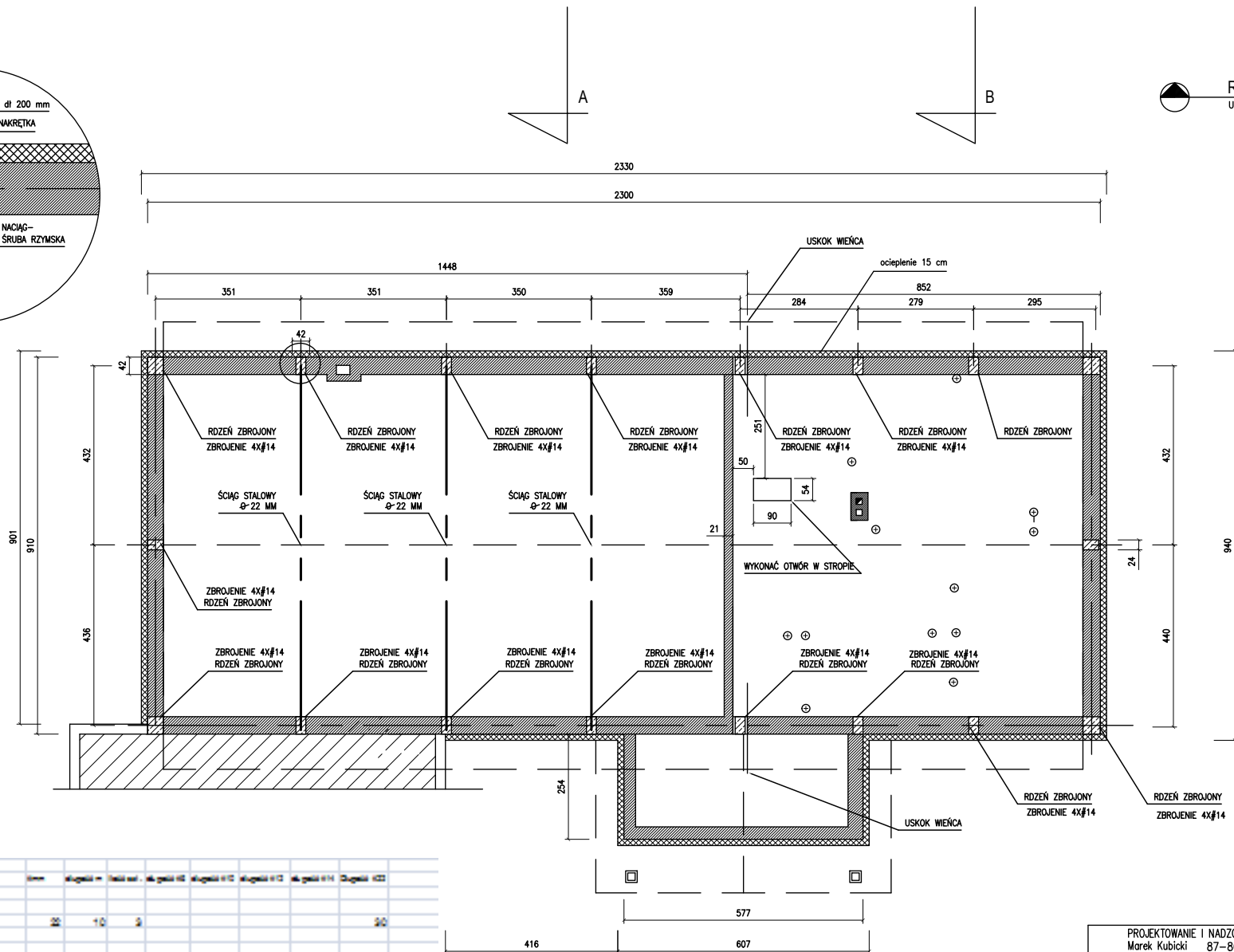
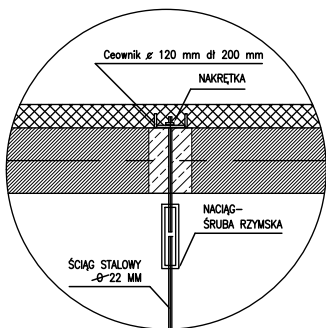
| | |
|-----------|--------|
| ZMYWALNIA | |
| 13 | 5,1 M2 |

POWIERZCHNIA CAŁKOWITA 186,72 M2

KUBATURA 982,3 M3

SCIANY NOWE

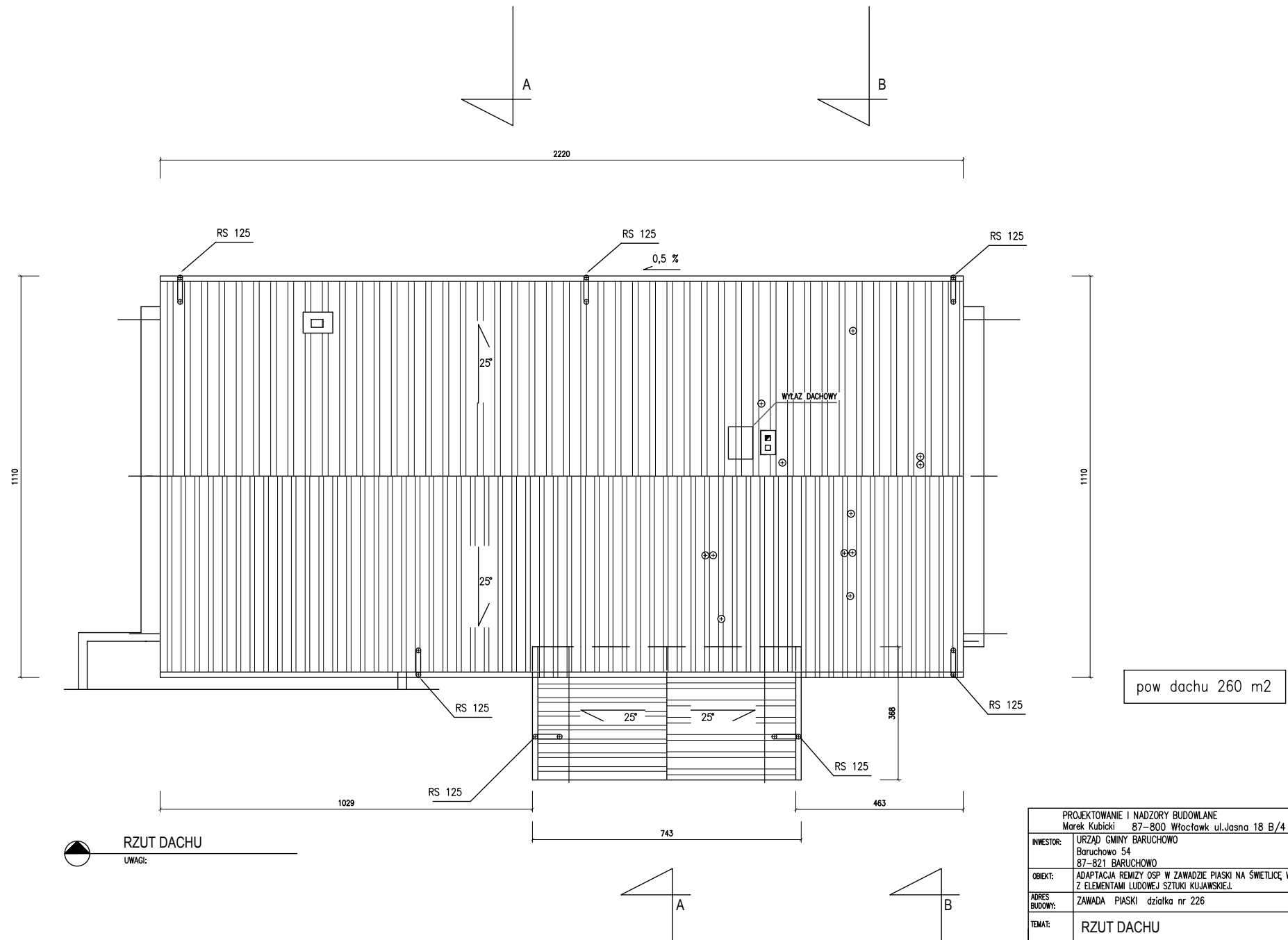
| | | | |
|---|--|----------------------|-----------------|
| PROJEKTOWANIE I NADZORY BUDOWLANE Marek Kubiś 87-800 Włocławek ul.Jasna 18 B/4 | | | |
| INWESTOR: | URZĄD GMINY BARUCHOWO Baruchowo 54 87-821 BARUCHOWO | | |
| OBJEKT: | ADAPTACJA REMIZY OSP W ZAWADZIE PIASKI NA ŚWIECICĘ, WIEJSKĄ Z ELEMENTAMI LUDOWEJ SZTUKI KUJAWSKIEJ. | | |
| ADRES BUDOWY: | ZAWADA PIASKI działka nr 226 | | |
| TEMAT: | RZUT PARTERU ADAPTACJA | | |
| PROJEKTANT: | mgr inż.arch.Jarosław Pudłirski upr.UA-V-7342-5/84/92Wk | | |
| DATA: wrzesień 2013 | SKALA 1: 100 | rys nr. 6 str. 30 | BRANŻA: ARCH |



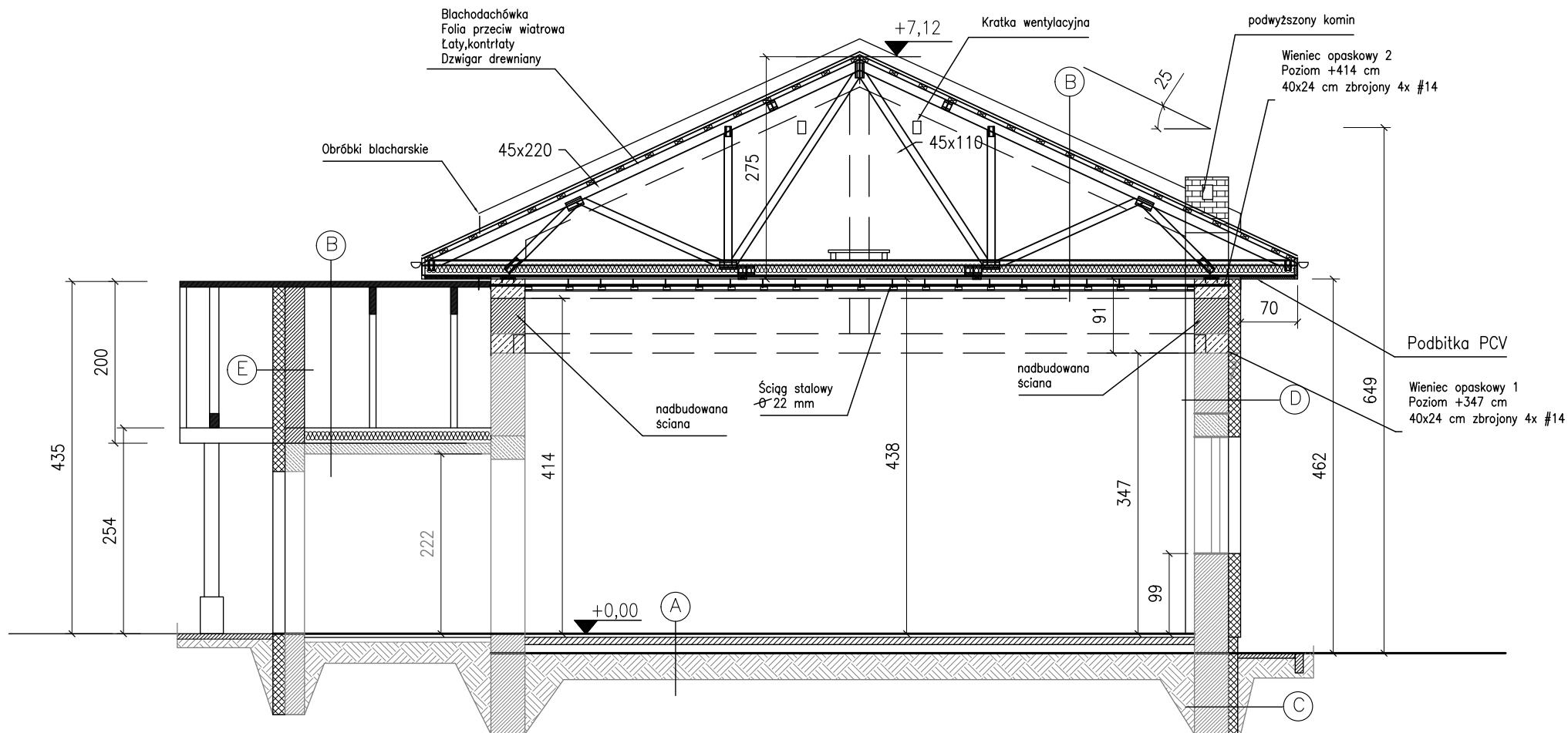
RZUT WIENCA
UWAGI:

| WYKAZ STALI | mm | stęgła m | liczba | stęgła m | stęgła m | stęgła m | stęgła m | stęgła m |
|-------------------|----|----------|--------|----------|----------|----------|----------|------------|
| Wzrosty stali | 22 | 10 | 9 | | | | | 30 |
| Wzrosty stali 1.2 | 14 | 66 | 6 | | | | | 666 |
| Wzrosty stali 1.4 | 6 | 1.4 | 262 | 271 | | | | |
| Wzrosty stali 1.6 | 14 | 0.6 | 712 | | | | | 0 |
| Wzrosty stali 1.8 | 6 | 1.1 | 266 | 266.6 | | | | |
| Razem dźwigła: | | | | 667.6 | 0 | 0 | 712.6 | 30 |
| Razem dźwigła: | | | | 0.325 | 0.617 | 0.666 | 1.306 | 2.964 |
| Razem KG | | | | 152.662 | 0 | 0 | 609.662 | 66.52 |
| Razem KG | | | | | | | | 152.662 KG |

| | | | |
|---|---|----------------------|-----------------|
| PROJEKTOWANIE I NADZORY BUDOWLANE Marek Kubicki 87-800 Włocławek ul.Jasna 18 B/4 | | | |
| INWESTOR: | URZĄD GMINY BARUCHOWO Baruchowo 54 87-821 BARUCHOWO | | |
| OBIEKT: | ADAPTACJA REMIZY OSP W ZAWADZIE PIASKI NA ŚWIECŁE WIEJSKĄ Z ELEMENTAMI LUDOWEJ SZTUKI KUJAWSKIEJ | | |
| ADRES BUDOWY: | ZAWADA PIASKI działka nr 226 | | |
| TEMAT: | RZUT WIENCA | | |
| PROJEKTANT: | mgr inż.arch.Jarosław Pudłński upr.UA-V-7342-5/84/92Wk | | |
| DATA: | SKALA 1: 100 | rys nr. 7 str. 31 | BRANŻA: ARCH |



| | | | |
|---|---|----------------------|-----------------|
| PROJEKTOWANIE I NADZORY BUDOWLANE Marek Kubicki 87-800 Włocławek ul.Jasna 18 B/4 | | | |
| INWESTOR: | URZĄD GMINY BARUCHOWO Baruchowo 54 87-821 BARUCHOWO | | |
| OBIEKT: | ADAPTACJA REMIZY OSP W ZAWADZIE PIASKI NA ŚWIECIECIE WIEJSKĄ Z ELEMENTAMI LUDOWEJ SZTUKI KUJAWSKIEJ. | | |
| ADRES BUDOWY: | ZAWADA PIASKI działka nr 226 | | |
| TEMAT: | RZUT DACHU | | |
| PROJEKTANT: | mgr inż.arch.Jarosław Pudliński upr.UA-V-7342-5/84/92Wk | | |
| DATA: wrzesień 2013 | SKALA 1: 100 | rys nr: 9 str. 33 | BRANŻA: ARCH |



| (A) | |
|------|---------------------|
| 5,0 | Płytki gresowe |
| 5 | Wylewka wyrównawcza |
| 10,0 | Styropian ESP 100 |
| 15 | Płyta betonowa |
| 25 | Chudy beton |
| 25 | Podsyпка piaskowa |

| (B) | |
|------|-------------------------------|
| 0,2 | Blachodachówka |
| 5,0 | Folia przeciwwiatrowa |
| 4,0 | Łaty |
| 22,0 | Kontrłaty |
| 20,0 | Dzwigar drewniany |
| 0,3 | Włna mineralna |
| 1,2 | Folia paroizolacyjna |
| | Płyta g-k na konstrukcji stal |

| (C) | |
|------|---------------------------------------|
| 0,2 | Tynk cienkowarst. na podwójnej siatce |
| 10 | Styropian |
| 40,0 | Fundament istniejący |

| (D) | |
|------|--|
| 0,2 | Tynk cienkowarst. na siatce |
| 15 | Styropian |
| 40,0 | Ściana istniejąca |
| 2,5 | Tynk cementowo wapienny z podwójną gładzią gipsową |

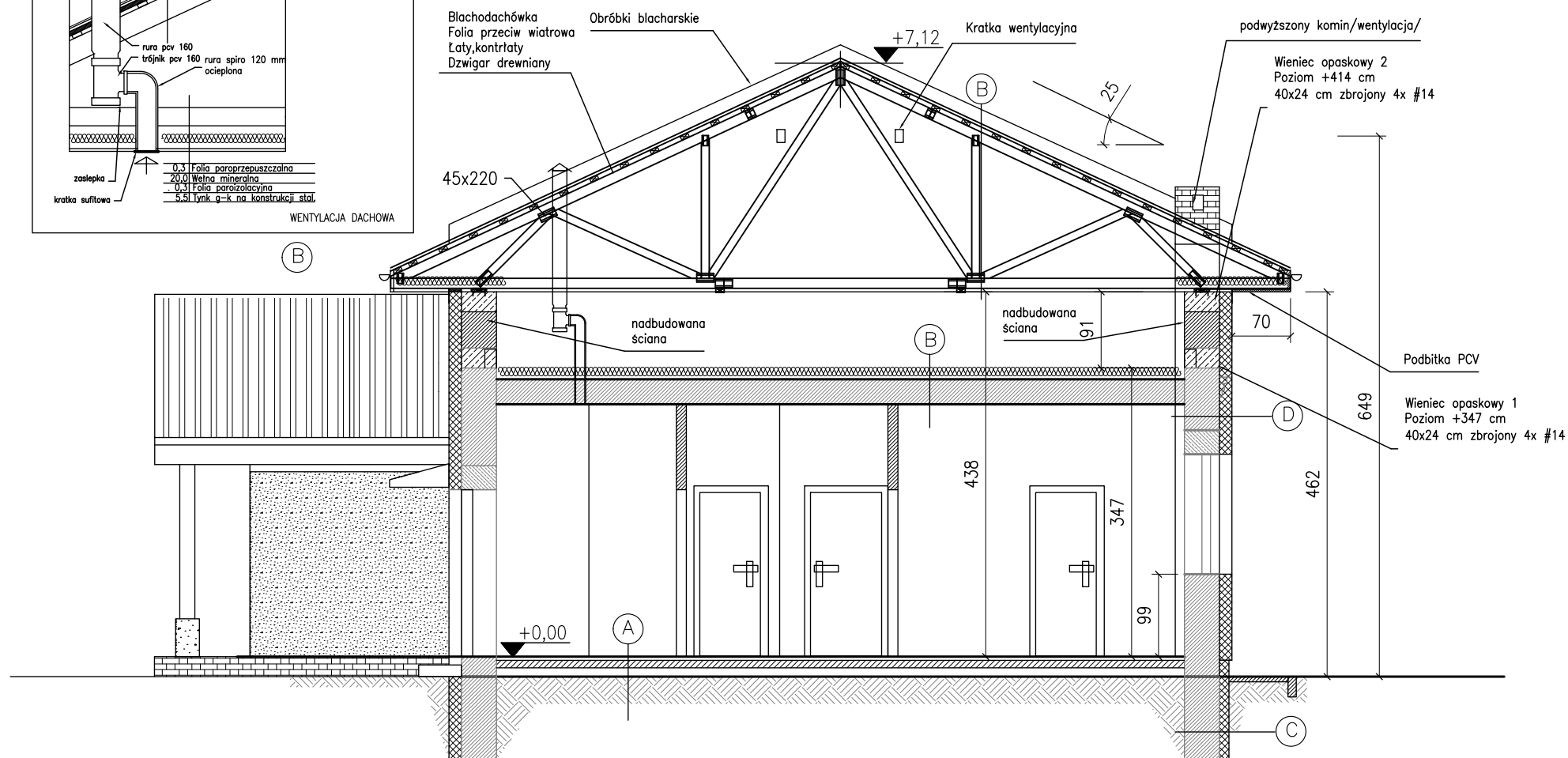
| (E) | |
|------|--|
| 0,2 | Tynk cienkowarst. na siatce |
| 15 | Styropian |
| 24,0 | Gazobeton |
| 2,5 | Tynk cementowo wapienny z podwójną gładzią gipsową |



PRZEKRÓJ A-A

UWAGI:

| | | | |
|--|--|-----------------------|-----------------|
| PROJEKTOWANIE I NADZORY BUDOWLANE Marek Kubicki 87-800 Włocławek ul. Jasna 18 B/4 | | | |
| INWESTOR: | URZĄD GMINY BARUCHOWO Baruchowo 54 87-821 BARUCHOWO | | |
| OBIEKT: | ADAPTACJA REMIZY OSP W ZAWADZIE PIAKSI NA ŚWIETLICĘ WIEJSKĄ Z ELEMENTAMI LUDOWEJ SZTUKI KUJAWSKIEJ. | | |
| ADRES BUDOWY: | ZAWADA PIAKSI działka nr 226 | | |
| TEMAT: | PRZEKRÓJ A-A | | |
| PROJEKTANT: | mgr inż. arch. Jarosław Pudłowski upr. UA-V-7342-5/84/92Wk | | |
| DATA: wrzesień 2013 | SKALA 1: 100 | rys nr. 10 str. 34 | BRANŻA: ARCH |

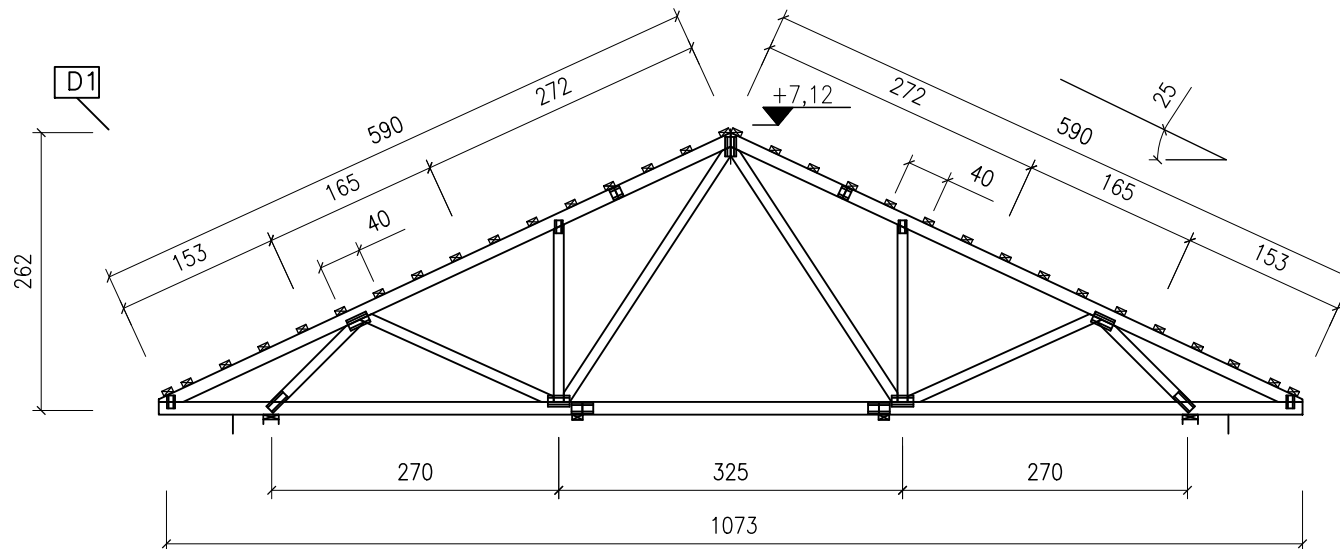


| | |
|------|---------------------------------------|
| 0,2 | Tynk cienkowarst. na podwójnej siatce |
| 10 | Styropian |
| 40,0 | Fundament istniejący |



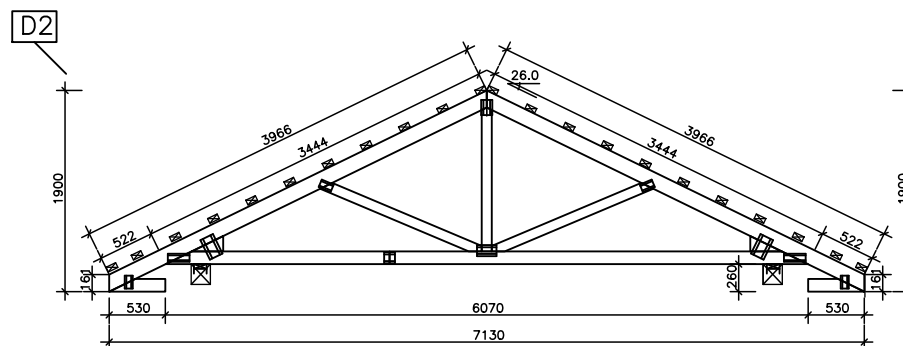
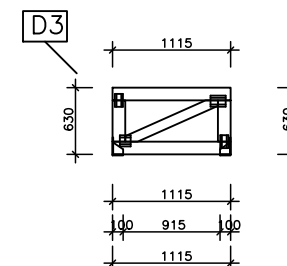
UWAGI:

| | | |
|---|--|-----------------------|
| PROJEKTOWANIE I NADZORY BUDOWLANE Marek Kubicki 87-800 Włocławek ul.Jasna 18 B/4 | | |
| INWESTOR: | URZĄD GMINY BARUCHOWO Baruchowa 54 87-821 BARUCHOWO | |
| OBJEKT: | ADAPTACJA REMIZY OSP W ZAWADZIE PIASKI NA ŚWIETLICO WIEJSKĄ Z ELEMENTAMI LUDOWEJ SZTUKI KUJAWSKIEJ. | |
| ADRES BUDOWY: | ZAWADA PIASKI działka nr 226 | |
| TEMAT: | PRZEKRÓJ B-B | |
| PROJEKTANT: | mgr inż.arch Jarosław Pudziński upr.UA-V-7342-5/84/92KK | |
| DATA: wrzesień 2013 | SKALA 1: 100 | rys nr. 11 str. 35 |
| | | BRANŻA: ARCH |



| ZESTAWIENIE DREWNA DZWIGAROW DESKOWYCH D1 | | | | | | |
|---|-----------|----------|-----------|-------------|-------|----------|
| TYP | WYM. A CM | WYM.B CM | DUGOSC CM | ILOSC W CM3 | | M3 |
| GL24h•1 | 14,0 | 14,0 | 800 | 1570 | | 0,157 |
| C24•1 | 4,5 | 14,5 | 9200 | 6000 | | 0,600 |
| C24•1 | 4,5 | 12,0 | 519,75 | 28070 | | 2,807 |
| C24•1 | 4,5 | 9,5 | 351,00 | 15000 | | 1,501 |
| | | | | | | |
| | | | | | RAZEM | 5,064 M3 |

DŹWIGAR DACHU D1
szt 20



| ZESTAWIENIE DREWNA WIEZBY D2 | | | | | | |
|------------------------------|-----------|----------|-----------|-------------|-------------|---------|
| NAZWA | WYM. A CM | WYM.B CM | DUGOSC CM | ILOSC W CM3 | ILOSCI SZT. | M3 |
| | | | | | | |
| BELKA | 14 | 14 | 600 | 117600 | 4 | 0,47 |
| MURAT | 14 | 14 | 400 | 78400 | 2 | 0,15680 |
| SLUP | 14 | 14 | 260 | 50960 | 2 | 0,1019 |
| | | | | | RAZEM | 0,76 M3 |

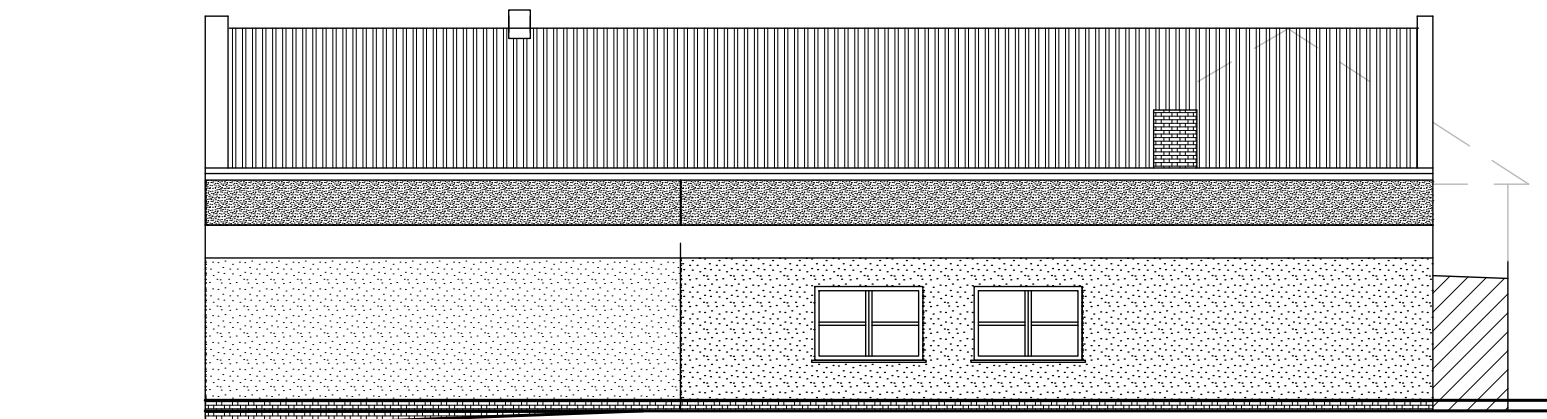
KROKWE DACHU D2 szt 5

| | | | |
|---|--|-----------------------|-----------------|
| PROJEKTOWANIE I NADZORY BUDOWLANE Marek Kubicki 87-800 Włocławek ul.Jasna 18 B/4 | | | |
| INWESTOR: | URZĄD GMINY BARUCHOWO Baruchowo 54 87-821 BARUCHOWO | | |
| OBIEKT: | ADAPTACJA REMIZY OSP W ZAWADZIE PIAKĄ NA ŚWIEŁCZĘ WIEJSKĄ Z ELEMENTAMI LUDOWEJ SZTUKI KUJAWSKIEJ. | | |
| ADRES BUDOWY: | ZAWADA PIAKÓ działka nr 226 | | |
| TEMAT: | | | |
| PROJEKTANT: | mgr inż.arch.Jarosław Pudłński upr.UA-V-7342-5/84/92Wk | | |
| DATA: wrzesień 2013 | SKALA 1: 100 | rys nr. 12 str. 36 | BRANŻA: ARCH |



ELEWACJE PD

UWAGI:



ELEWACJE PN

UWAGI:

KOLORY WG WZORNIKA NCS

| | |
|--|-------------------------------|
| | S 0505-Y50R |
| | S 2010-Y10R |
| | S 3020-Y10R |
| | S 5010-Y30R |
| | tynk mozaikowy ciemny brąz |

PROJEKTOWANIE I NADZORY BUDOWLANE
Marek Kubicki 87-800 Włocławek ul. Jasna 18 B/4

INWESTOR: URZĄD GMINY BARUCHOWO
Baruchowo 54
87-821 BARUCHOWO

OBIEKT: ADAPTACJA REMIZY OSP W ZAWADZIE PIASKI NA ŚWIECIECIE WIEJSKĄ
Z ELEMENTAMI LUDOWEJ SZTUKI KUJAWSKIEJ.

ADRES BUDOWY: ZAWADA PIASKI działka nr 226

TEMAT: ELEWACJE PN I PD

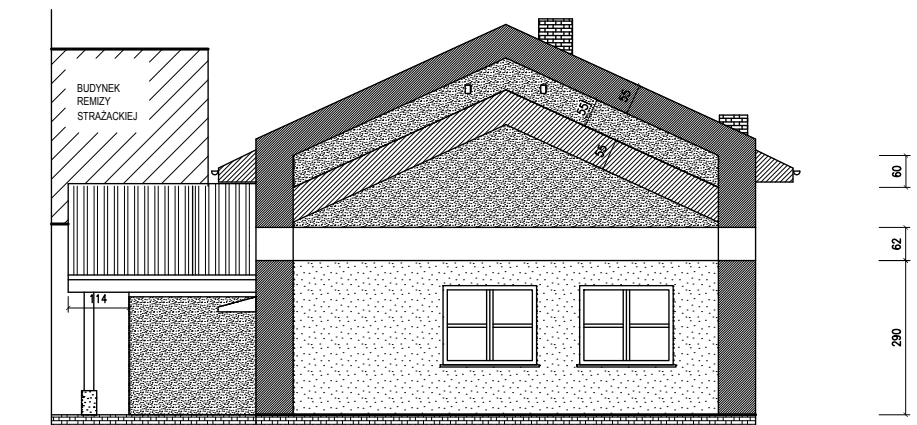
PROJEKTANT: mgr inż. arch. Jarosław Pudłowski
upr. UA-V-7342-5/84/92Wk

DATA: wrzesień 2013

SKALA 1: 100

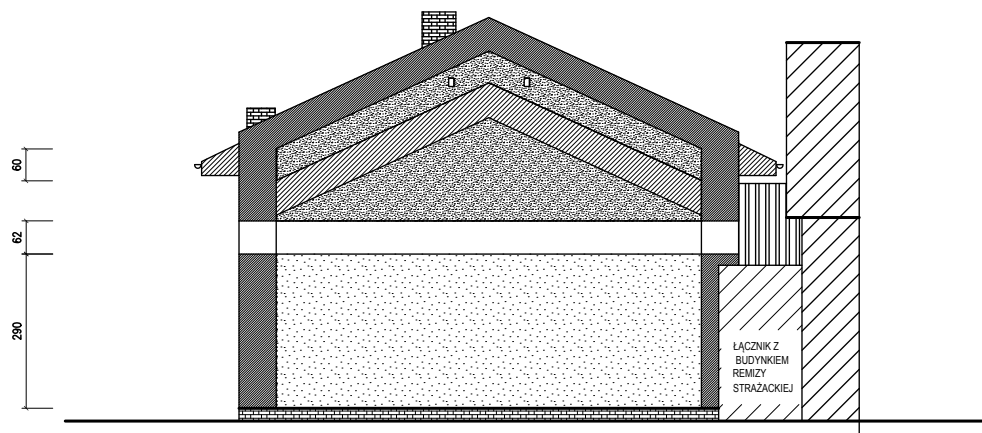
rys nr. 13
str. 37

BRANŻA:
ARCH



ELEWACJE WSCHODNIA

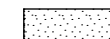
UWAGI:



ELEWACJE ZACHODNIA

UWAGI:

KOLORY WG WZORNIKA NCS



S 0505-Y50R



S 2010-Y10R



S 3020-Y10R



S 5010-Y30R



tynk mozaikowy
ciemny brąz

PROJEKTOWANIE I NADZORY BUDOWLANE
Marek Kubicki 87-800 Włocławek ul.Jasna 18 B/4

INWESTOR: URZĄD GMINY BARUCHOWO
Baruchowo 54
87-821 BARUCHOWO

OBIEKT: ADAPTACJA REMIZY OSP W ZAWADZIE PIASKI NA ŚWIECŁĘ WIEJSKĄ
Z ELEMENTAMI LUDOWEJ SZTUKI KUJAWSKIEJ

ADRES
BUDOWY: ZAWADA PIASKI działka nr 226

TEMAT: ELEWACJE WSCH. I ZACHODNIA

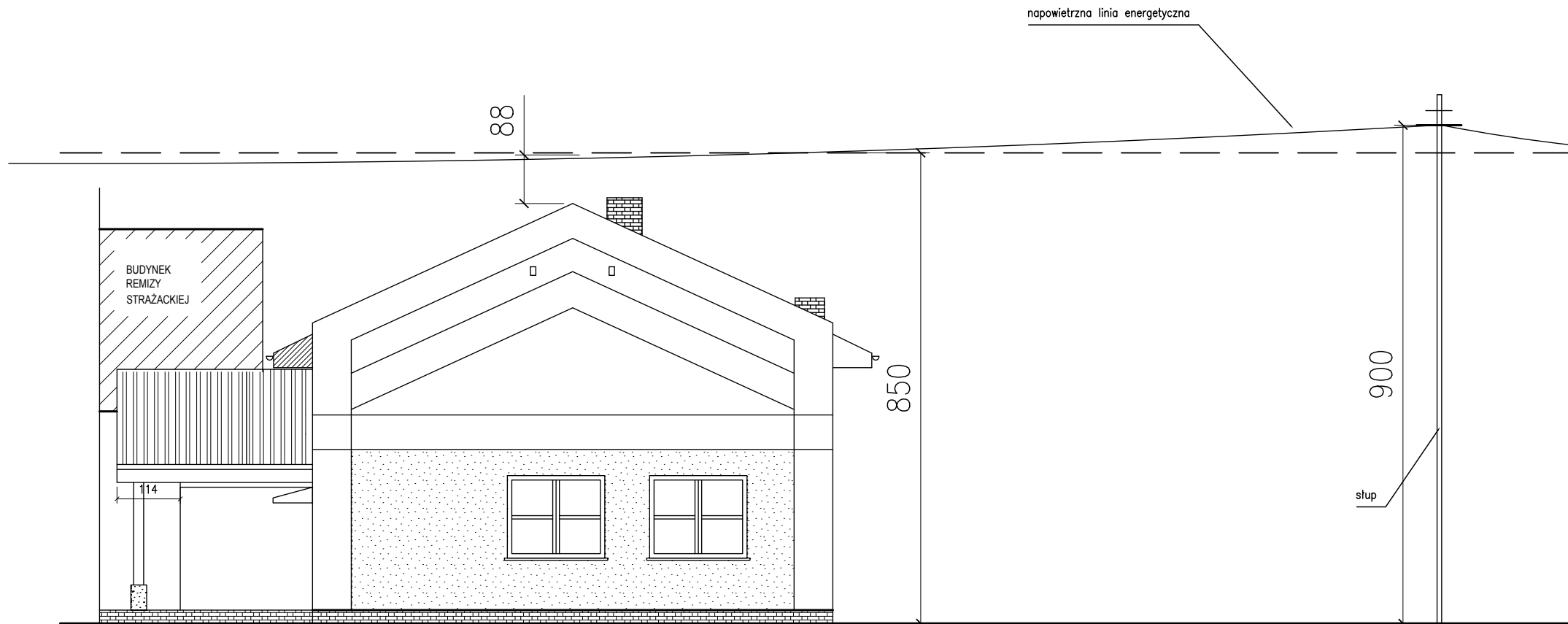
PROJEKTANT: mgr inż.arch.Jarosław Pudłński
upr.UA-V-7342-S/84/92Wk

DATA:
wrzesień 2013

SKALA 1: 100

rys nr. 14
str. 38

BRANŻA:
ARCH



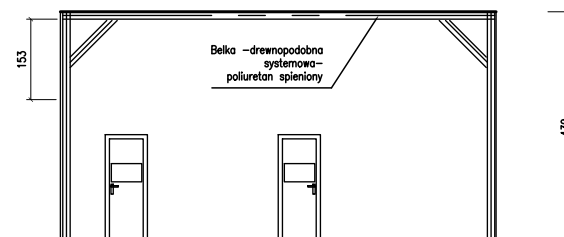
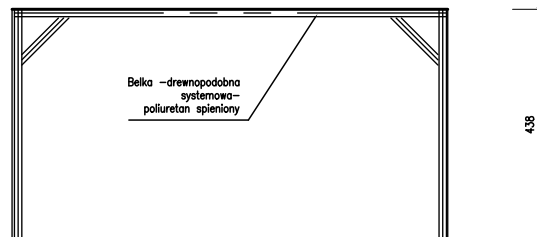
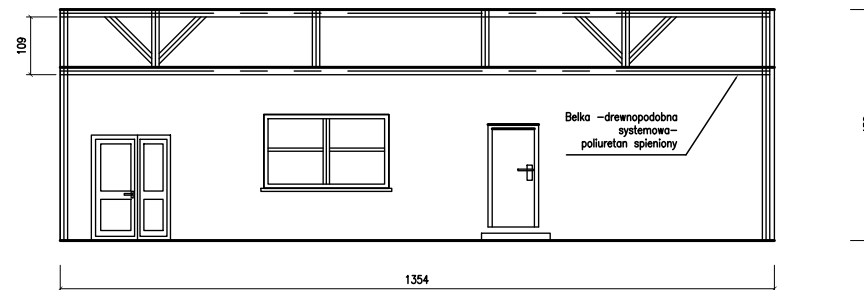
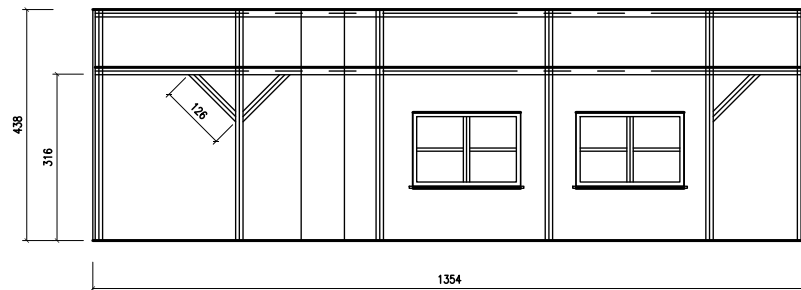
WIDOK LINI ENERGETYCZNEJ

DO PRZENIESIENIA

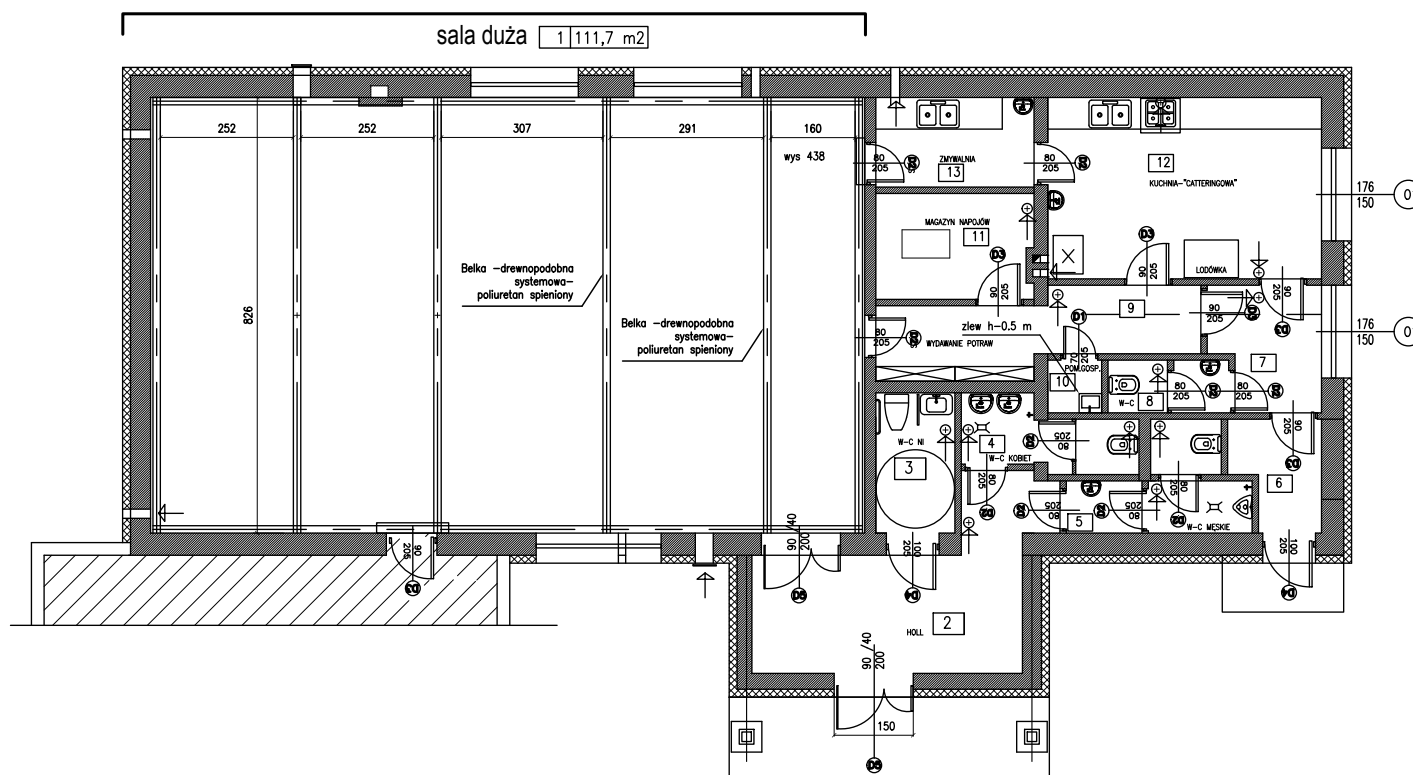
UWAGI:



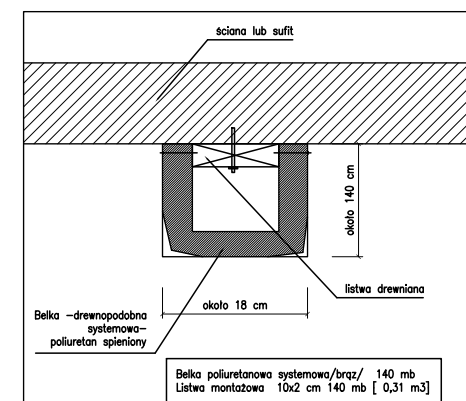
| | | | |
|---|---|-----------------------|-----------------|
| PROJEKTOWANIE I NADZORY BUDOWLANE Marek Kubicki 87-800 Włocławek ul.Jasna 18 B/4 | | | |
| INWESTOR: | URZĄD GMINY BARUCHOWO Baruchowo 54 87-821 BARUCHOWO | | |
| OBIEKT: | ADAPTACJA REMIZY OSP W ZAWADZIE PIASKI NA ŚWIECICĘ WIEJSKĄ Z ELEMENTAMI LUDOWEJ SZTUKI KUJAWSKIEJ. | | |
| ADRES BUDOWY: | ZAWADA PIASKI działka nr 226 | | |
| TEMAT: | LINIA ENERGETYCZNA | | |
| PROJEKTANT: | mgr inż.arch.Jarosław Pudliński upr.UA-V-7342-5/84/92Wk | | |
| DATA: wrzesień 2013 | SKALA 1: 100 | rys nr. 15 str. 39 | BRANŻA: ARCH |



WIDOKI ŚCIAN



BELKOWANIE STROPU
SALA DUŻA



| | | | |
|---|--|-----------------------|-----------------|
| PROJEKTOWANIE I NADZORY BUDOWLANE Marek Kubicki 87-800 Włocławek ul.Jasna 18 B/4 | | | |
| INWESTOR: | URZĄD GMINY BARUCHOWO Baruchowo 54 87-821 BARUCHOWO | | |
| OBIEKT: | ADAPTACJA REMIZY OSP W ZAWADZIE PIASKI NA ŚWIETLICĘ WIEJSKĄ Z ELEMENTAMI LUDOWEJ SZTUKI KUJAWSKIEJ. | | |
| ADRES BUDOWY: | ZAWADA PIASKI działka nr 226 | | |
| TEMAT: | RZUT BELKOWANIA WIDOKI ŚCIAN | | |
| PROJEKTANT: | mgr inż.arch.Jarosław Pudłński upr.UA-V-7342-5/84/92Wk | | |
| DATA: wrzesień 2013 | SKALA 1: 100 | rys nr. 16 str. 40 | BRANŻA: ARCH |

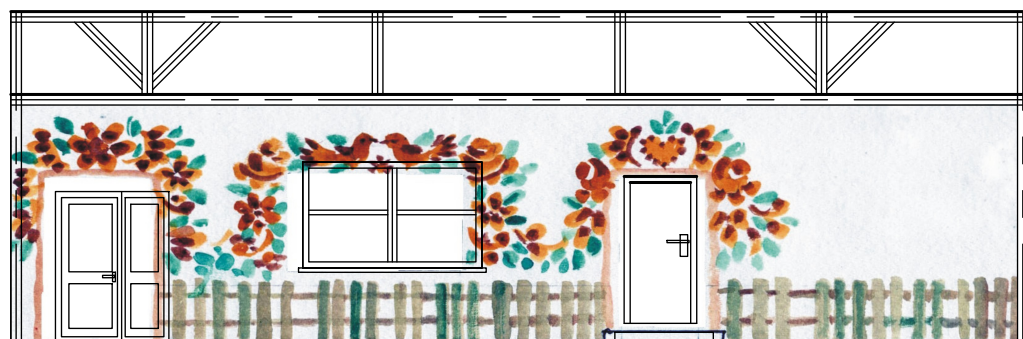
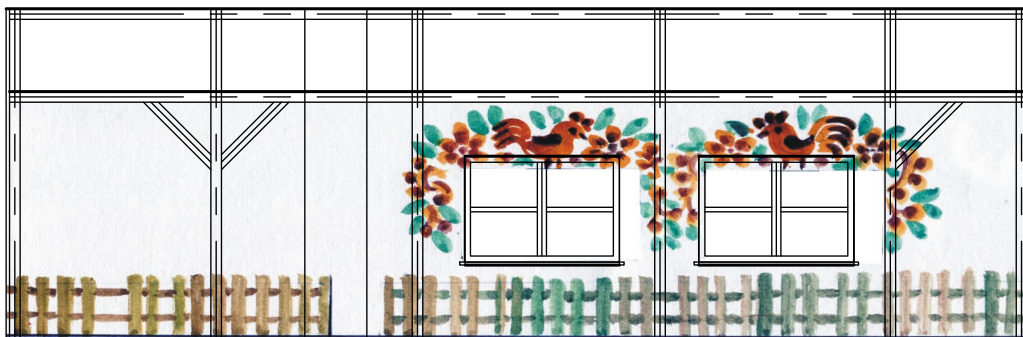


ELEWACJE PD

UWAGI:

MALOWANIE ŚCIENNYCH OZDÓB REGIONALNYCH

| | | | |
|---|--|-----------------------|-----------------|
| PROJEKTOWANIE I NADZORY BUDOWLANE Marek Kubicki 87-800 Włocławek ul.Jasna 18 B/4 | | | |
| INWESTOR: | URZĄD GMINY BARUCHOWO Baruchowo 54 87-821 BARUCHOWO | | |
| OBIEKT: | ADAPTACJA REMIZY OSP W ZAWADZIE PIASKI NA ŚWIECŁICĘ WIEJSKĄ Z ELEMENTAMI LUDOWEJ SZTUKI KUJAWSKIEJ. | | |
| ADRES BUDOWY: | ZAWADA PIASKI działka nr 226 | | |
| TEMAT: | MALOWANIE REGIONALNE ELEWACJA | | |
| PROJEKTANT: | mgr inż.arch.Jarosław Pudliński upr.UA-V-7342-5/84/92Wk | | |
| DATA: wrzesień 2013 | SKALA 1: 100 | rys nr. 17 str. 41 | BRANŻA: ARCH |



MALOWANIE ŚCIENNYCH OZDÓB REGIONALNYCH

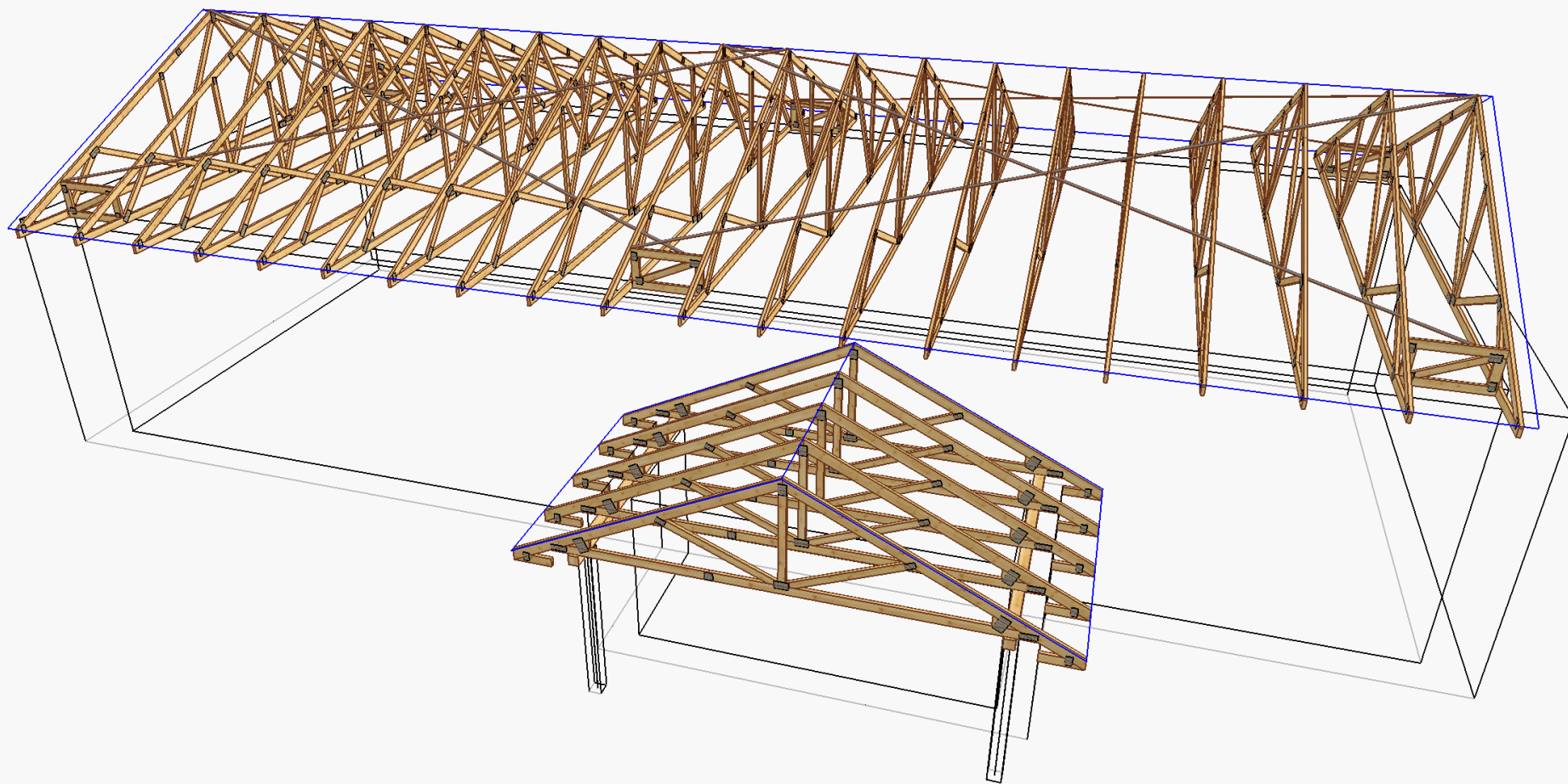
konceptcja wymalowań przygotowana przez
malarkę

Mają Wojnarowską

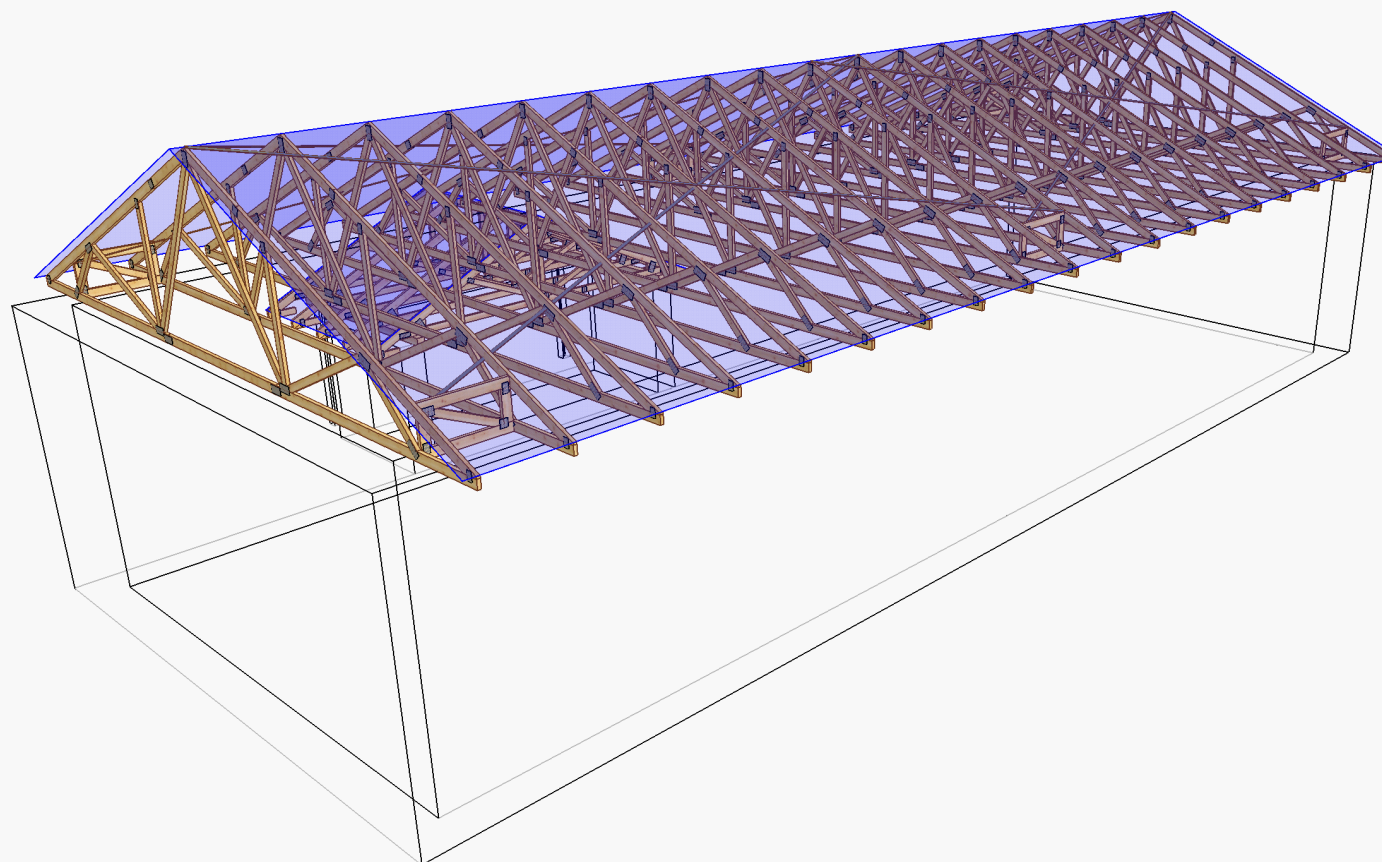


Detale wymalowań kuchni

| PROJEKTOWANIE I NADZORY BUDOWLANE Marek Kubicki 87-800 Włocławek ul.Jasna 18 B/4 | | | |
|---|---|-----------------------|-----------------|
| INWESTOR: | URZĄD GMINY BARUCHOWO Baruchowo 54 87-821 BARUCHOWO | | |
| OBIEKT: | ADAPTACJA REMIZY OSP W ZAWADZIE PIASKI NA ŚWIECICĘ WIEJSKĄ Z ELEMENTAMI LUDOWEJ SZTUKI KUJAWSKIEJ. | | |
| ADRES BUDOWY: | ZAWADA PIASKI działka nr 226 | | |
| TEMAT: | MALOWANIE REGIONALNE SALA DUŻA I KUCHNIA | | |
| PROJEKTANT: | mgr inż.arch.Jarosław Pudliński upr.UA-V-7342-5/84/92Wk | | |
| DATA: wrzesień 2013 | SKALA 1: 100 | rys nr. 18 str. 42 | BRANŻA: ARCH |



| | | | |
|---|--|-----------------------|-----------------|
| PROJEKTOWANIE I NADZORY BUDOWLANE Marek Kubicki 87-800 Włocławek ul.Jasna 18 B/4 | | | |
| INWESTOR: | URZĄD GMINY BARUCHOWO Baruchowo 54 87-821 BARUCHOWO | | |
| OBIEKT: | ADAPTACJA REMIZY OSP W ZAWADZIE PIASKI NA ŚWETLIĘ WIEJSKĄ Z ELEMENTAMI LUDOWEJ SZTUKI KUJAWSKIEJ. | | |
| ADRES BUDOWY: | ZAWADA PIASKI działka nr 226 | | |
| TEMAT: | WIDOKI WIEŻBY | | |
| PROJEKTANT: | mgr inż.arch.Jarosław Pudliński upr.UA-V-7342-5/84/92Wk | | |
| DATA: wrzesień 2013 | SKALA 1: 100 | rys nr. 19 str. 43 | BRANŻA: ARCH |



| | | | |
|---|--|-----------------------|-----------------|
| PROJEKTOWANIE I NADZORY BUDOWLANE Marek Kubicki 87-800 Włocławek ul.Jasna 18 B/4 | | | |
| INWESTOR: | URZĄD GMINY BARUCHOWO Baruchowo 54 87-821 BARUCHOWO | | |
| OBIEKT: | ADAPTACJA REMIZY OSP W ZAWADZIE PIASKI NA ŚWIEŁCIE, WIEJSKĄ Z ELEMENTAMI LUDOWEJ SZTUKI KUJAWSKIEJ. | | |
| ADRES BUDOWY: | ZAWADA PIASKI działka nr 226 | | |
| TEMAT: | WIDOKI WIEŻBY | | |
| PROJEKTANT: | mgr inż.arch.Jarosław Pudłński upr.UA-V-7342-5/84/92Wk | | |
| DATA: wrzesień 2013 | SKALA 1: 100 | rys nr. 20 str. 44 | BRANŻA: ARCH |



| | | | |
|---|---|-----------------------|-----------------|
| PROJEKTOWANIE I NADZORY BUDOWLANE Marek Kubicki 87-800 Włocławek ul.Jasna 18 B/4 | | | |
| INWESTOR: | URZĄD GMINY BARUCHOWO Baruchowo 54 87-821 BARUCHOWO | | |
| OBIEKT: | ADAPTACJA REMIZY OSP W ZAWADZIE PIASKI NA ŚWETLICĘ WIEJSKĄ Z ELEMENTAMI LUDOWEJ SZTUKI KUJAWSKIEJ. | | |
| ADRES BUDOWY: | ZAWADA PIASKI działka nr 226 | | |
| TEMAT: | WIDOKI WIĘŻBY | | |
| PROJEKTANT: | mgr inż.arch.Jarosław Pudliński upr.UA-V-7342-5/84/92Wk | | |
| DATA: wrzesień 2013 | SKALA 1: 100 | rys nr. 21 str. 45 | BRANŻA: ARCH |

DET -A

SZCZEGÓŁ OCIEPLENIA COKOŁU

Tynk mineralny 3 mm

Warstwa zbrojąca

Płyta termoizolacyjna 15 cm

Tama uszczelniająca

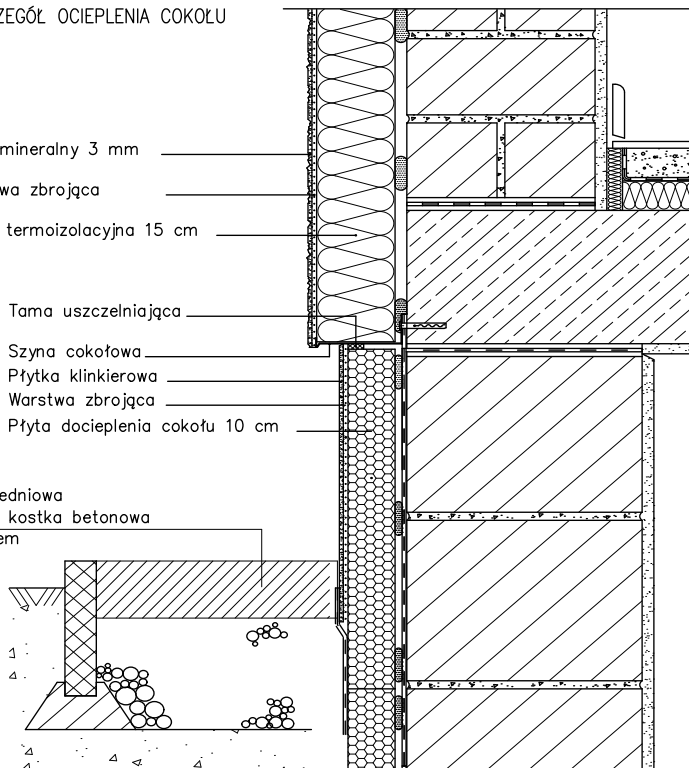
Szyna cokołowa

Płytki klinkierowa

Warstwa zbrojąca

Płyta docieplenia cokołu 10 cm

Opaska obwiedniowa
szer. 60 cm kostka betonowa
z krawężnikiem

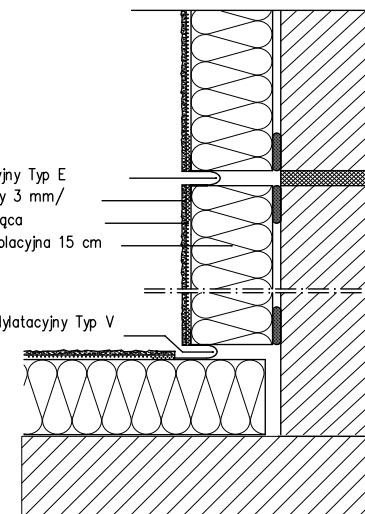


| | | | |
|---|---|-----------------------|-----------------|
| PROJEKTOWANIE I NADZORY BUDOWLANE Marek Kubicki 87-800 Włocławek ul.Jasna 18 B/4 | | | |
| INWESTOR: | URZĄD GMINY BARUCHOWO Baruchowo 54 87-821 BARUCHOWO | | |
| OBIEKT: | ADAPTACJA REMIZY OSP W ZAWADZIE PIASKI NA ŚWIECICĘ WIEJSKĄ Z ELEMENTAMI LUDOWEJ SZTUKI KUJAWSKIEJ. | | |
| ADRES BUDOWY: | ZAWADA PIASKI działka nr 226 | | |
| TEMAT: | DETAL OCIEPLENIA | | |
| PROJEKTANT: | mgr inż. arch. Jarosław Pudłowski upr.UA-V-7342-S/84/92Wk | | |
| DATA: wrzesień 2013 | SKALA 1: 100 | rys nr. 22 str. 46 | BRANŻA: ARCH |

DET -B

Profil dylatacyjny Typ E
Tynk strukturalny /mineralny 3 mm/
Warstwa zbrojąca
Płyta termoizolacyjna 15 cm

Profil dylatacyjny Typ V



| | | | |
|---|---|-----------------------|-----------------|
| PROJEKTOWANIE I NADZORY BUDOWLANE Marek Kubicki 87-800 Włocławek ul.Jasna 18 B/4 | | | |
| INWESTOR: | URZĄD GMINY BARUCHOWO Baruchowo 54 87-821 BARUCHOWO | | |
| OBIEKT: | ADAPTACJA REMIZY OSP W ZAWADZIE PIASKI NA ŚWIECICĘ WIEJSKĄ Z ELEMENTAMI LUDOWEJ SZTUKI KUJAWSKIEJ. | | |
| ADRES BUDOWY: | ZAWADA PIASKI działka nr 226 | | |
| TEMAT: | DETAL OCIEPLENIA | | |
| PROJEKTANT: | mgr inż. arch. Jarosław Pudłowski upr.UA-V-7342-S/84/92Wk | | |
| DATA: wrzesień 2013 | SKALA 1: 100 | rys nr. 23 str. 47 | BRANŻA: ARCH |

Tynk mineralny 3 mm
Warstwa zbrojąca
Płyta termoizolacyjna 15 cm

Płyta termoizolacyjna 5 cm
Narożnik z siatki

DET -C

DET -D

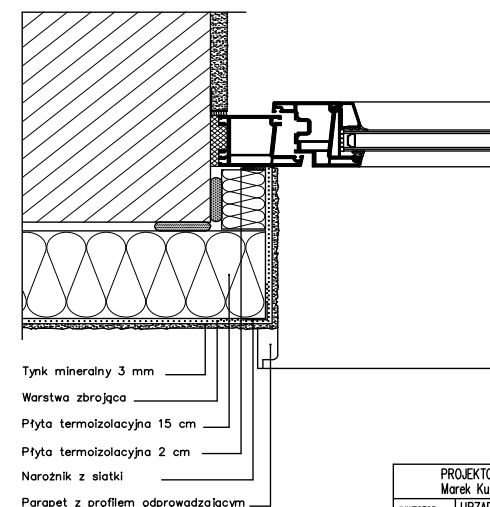
Taśma uszczelniająca
Tynk mineralny 3 mm
Warstwa zbrojąca
Płyta termoizolacyjna 15 cm

| | | | |
|---|---|-----------------------|-----------------|
| PROJEKTOWANIE I NADZORY BUDOWLANE Marek Kubicki 87-800 Włocławek ul.Jasna 18 B/4 | | | |
| INWESTOR: | URZĄD GMINY BARUCHOWO Baruchowo 54 87-821 BARUCHOWO | | |
| OBIEKT: | ADAPTACJA REMIZY OSP W ZAWADZIE PIASKI NA ŚWIECIEC WIEJSKĄ Z ELEMENTAMI LUDOWEJ SZTUKI KULAWSKIEJ. | | |
| ADRES BUDOWY: | ZAWADA PIASKI działka nr 226 | | |
| TEMAT: | DETAL OCIEPLENIA | | |
| PROJEKTANT: | mgr inż.arch.Jarosław Pudłński upr.UA-V-7342-5/84/92Wk | | |
| DATA: wrzesień 2013 | SKALA 1: 100 | rys nr. 24 str. 48 | BRANŻA: ARCH |

DET -E

Cienkowarstwowy tynk strukturalny
Warstwa gruntująca
Płyta styropianowa 15 cm
Kanał odprowadzający wilgoć
Docieplana ściana budynku

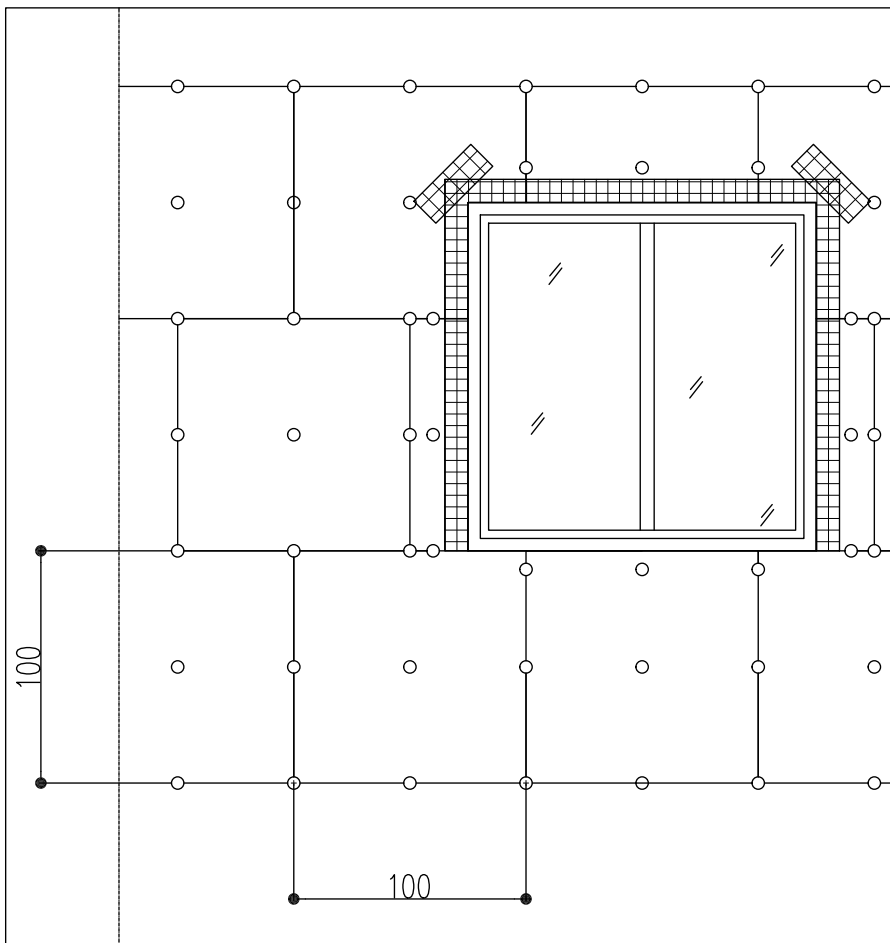
Listwa narożna z tworzywa z siatką, stosować
w miejscach narażonych na uszkodzenia
mechaniczne, powyżej stosować samą siatkę



Tynk mineralny 3 mm
Warstwa zbrojąca
Płyta termoizolacyjna 15 cm
Płyta termoizolacyjna 2 cm
Narożnik z siatki
Parapet z profilem odprowadzającym

DET -F

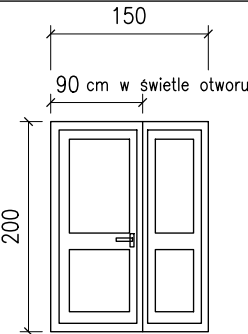
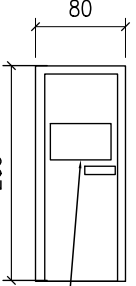
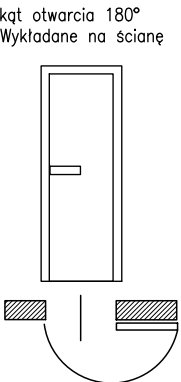
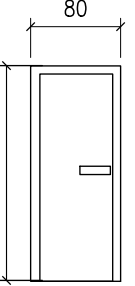
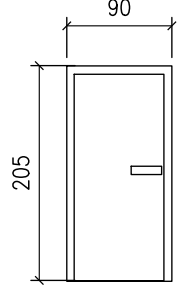
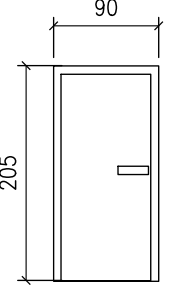
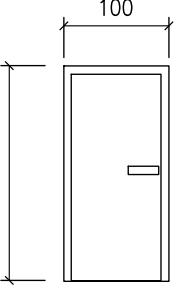
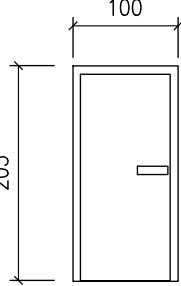
| | | | |
|---|---|-----------------------|-----------------|
| PROJEKTOWANIE I NADZORY BUDOWLANE Marek Kubicki 87-800 Włocławek ul.Jasna 18 B/4 | | | |
| INWESTOR: | URZĄD GMINY BARUCHOWO Baruchowo 54 87-821 BARUCHOWO | | |
| OBIEKT: | ADAPTACJA REMIZY OSP W ZAWADZIE PIASKI NA ŚWIECIEC WIEJSKĄ Z ELEMENTAMI LUDOWEJ SZTUKI KULAWSKIEJ. | | |
| ADRES BUDOWY: | ZAWADA PIASKI działka nr 226 | | |
| TEMAT: | DETAL OCIEPLENIA | | |
| PROJEKTANT: | mgr inż.arch.Jarosław Pudłński upr.UA-V-7342-5/84/92Wk | | |
| DATA: wrzesień 2013 | SKALA 1: | rys nr. 25 str. 49 | BRANŻA: ARCH |



UWAGA:

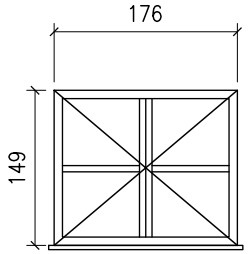
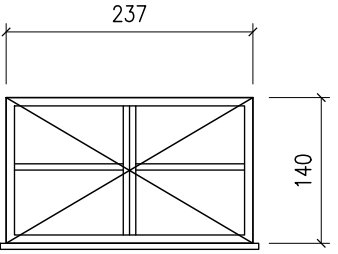
1. Złącza między płytami zabezpieczyć siatką podtynkową o szer. 10cm.
2. Ościeża drzwiowe i okienne zabezpieczyć siatką podtynkową o szer. 20cm, do wysokości 3m od poziomu posadzki narożniki zabezpieczyć listwą z siatką o wymiarach 10x10cm.
3. W każdym przypadku na siatkę położyć warstwę szpachli żywicznej.

| | | | |
|---|--|-----------------------|-----------------|
| PROJEKTOWANIE I NADZORY BUDOWLANE Marek Kubicki 87-800 Włocławek ul.Jasna 18 B/4 | | | |
| INWESTOR: | URZĄD GMINY BARUCHOWO Baruchowo 54 87-821 BARUCHOWO | | |
| OBIEKT: | ADAPTACJA REMIZY OSP W ZAWADZIE PIASKI NA ŚWIECIECĘ WIEJSKĄ Z ELEMENTAMI LUDOWEJ SZTUKI KUJAWSKIEJ. | | |
| ADRES BUDOWY: | ZAWADA PIASKI działka nr 226 | | |
| TEMAT: | DETAL OCIEPLENIA | | |
| PROJEKTANT: | mgr inż.arch.Jarosław Pudłński upr.UA-V-7342-5/84/92Wk | | |
| DATA: wrzesień 2013 | SKALA 1: 100 | rys nr. 26 str. 50 | BRANŻA: ARCH |

| OZNACZENIE | D5 | D2 s | D1 | D2 | D3s | D3 | D4 | D4Z |
|--------------|--|--|--|---|---|---|--|---|
| SCHEMAT |  <p>150 90 cm w świetle otworu 200</p> <p>Drzwi zewn. ocieplane z szybą podwójną bezpieczną</p> |  <p>80 205</p> <p>okno podawcze</p> |  <p>kąt otwarcia 180° Wykładane na ścianę</p> |  <p>80 205</p> |  <p>90 205</p> <p>EI 60 z samozamykaczem</p> |  <p>90 205</p> |  <p>100 205</p> |  <p>100 205</p> <p>Drzwi ocieplane</p> |
| | Drzwi wewn. z szybą pojedynczą | | | | | | | |
| SZEROKOŚĆ S | 150 | 80 | 70 | 80 | 90 | 90 | 100 | 100 |
| WYSOKOŚĆ H | 205 | 205 | 205 | 205 | 205 | 205 | 205 | 205 |
| ZEWN/WEWN. | ZEWN/WEWN. | ZEWN. | WEWN. | WEWN. | WEWN. | WEWN. | WEWN. | ZEWN |
| KOLOR | BRĄZ | OLCHA | OLCHA | OLCHA | OLCHA | OLCHA | OLCHA | OLCHA |
| PRZESZKLENIE | | | | | | | | |
| MATERIAŁ | ALUMINIUM | DREWN | DREWN | DREWN | DREWN | DREWN | DREWN | STAL |
| PRAWE/LEWE | lewe 2 | prawe 1 lewe 1 | prawe 1 | lewe 7 prawe 4 | prawe 1 | lewe 2 prawe 3 | prawe 1 | prawe 1 |
| ILOŚĆ | szt. 2 | szt. 2 | szt. 1 | szt. 8 | szt. 1 | szt. 5 | szt. 1 | szt. 1 |

ZESTAWIENIE STOLARKI DRZWIOWEJ

| | | | |
|---|---|----------------------|-----------------|
| PROJEKTOWANIE I NADZORY BUDOWLANE Marek Kubicki 87-800 Włocławek ul.Jasna 18 B/4 | | | |
| INWESTOR: | URZĄD GMINY BARUCHOWO Baruchowo 54 87-821 BARUCHOWO | | |
| OBIEKT: | ADAPTACJA REMIZY OSP W ZAWADZIE PIASKI NA ŚWIECICĘ WIEJSKĄ Z ELEMENTAMI LUDOWEJ SZTUKI KUJAWSKIEJ. | | |
| ADRES BUDOWY: | ZAWADA PIASKI działka nr 226 | | |
| TEMAT: | ZESTAWIENIE STOLARKI DRZWIOWEJ | | |
| PROJEKTANT: | mgr inż.arch.Jarosław Pudliński upr.UA-V-7342-5/84/92Wk | | |
| DATA: wrzesień 2013 | SKALA 1:100 | rys nr.27 str. 51 | BRANŻA: ARCH |

| OZNACZENIE | O1 | O2 |
|--------------|---|--|
| SCHEMAT |  |  |
| SZEROKOŚĆ S | 176 | 237 |
| WYSOKOŚĆ H | 149 | 140 |
| ZEWN/WEWN. | ZEWN. | ZEWN. |
| KOLOR | BIAŁE | BIAŁE |
| PRZESZKLENIE | | |
| MATERIAŁ | PCV | PCV |
| PRAWE/LEWE | | |
| ILOŚĆ | 2 | 3 |

ZESTAWIENIE STOLARKI OKIENNEJ

| | | | |
|---|---|----------------------|-----------------|
| PROJEKTOWANIE I NADZORY BUDOWLANE Marek Kubicki 87-800 Włocławek ul.Jasna 18 B/4 | | | |
| INWESTOR: | URZĄD GMINY BARUCHOWO Baruchowo 54 87-821 BARUCHOWO | | |
| OBIEKT: | ADAPTACJA REMIZY OSP W ZAWADZIE PIASKI NA ŚWIEŁICĘ WIEJSKĄ Z ELEMENTAMI LUDOWEJ SZTUKI KUJAWSKIEJ. | | |
| ADRES BUDOWY: | ZAWADA PIASKI działka nr 226 | | |
| TEMAT: | ZESTAWIENIE STOLARKI OKIENNEJ | | |
| PROJEKTANT: | mgr inż.arch.Jarosław Pudliński upr.UA-V-7342-5/84/92Wk | | |
| DATA: wrzesień 2013 | SKALA 1:100 | rys nr.28 str. 52 | BRANŻA: ARCH |