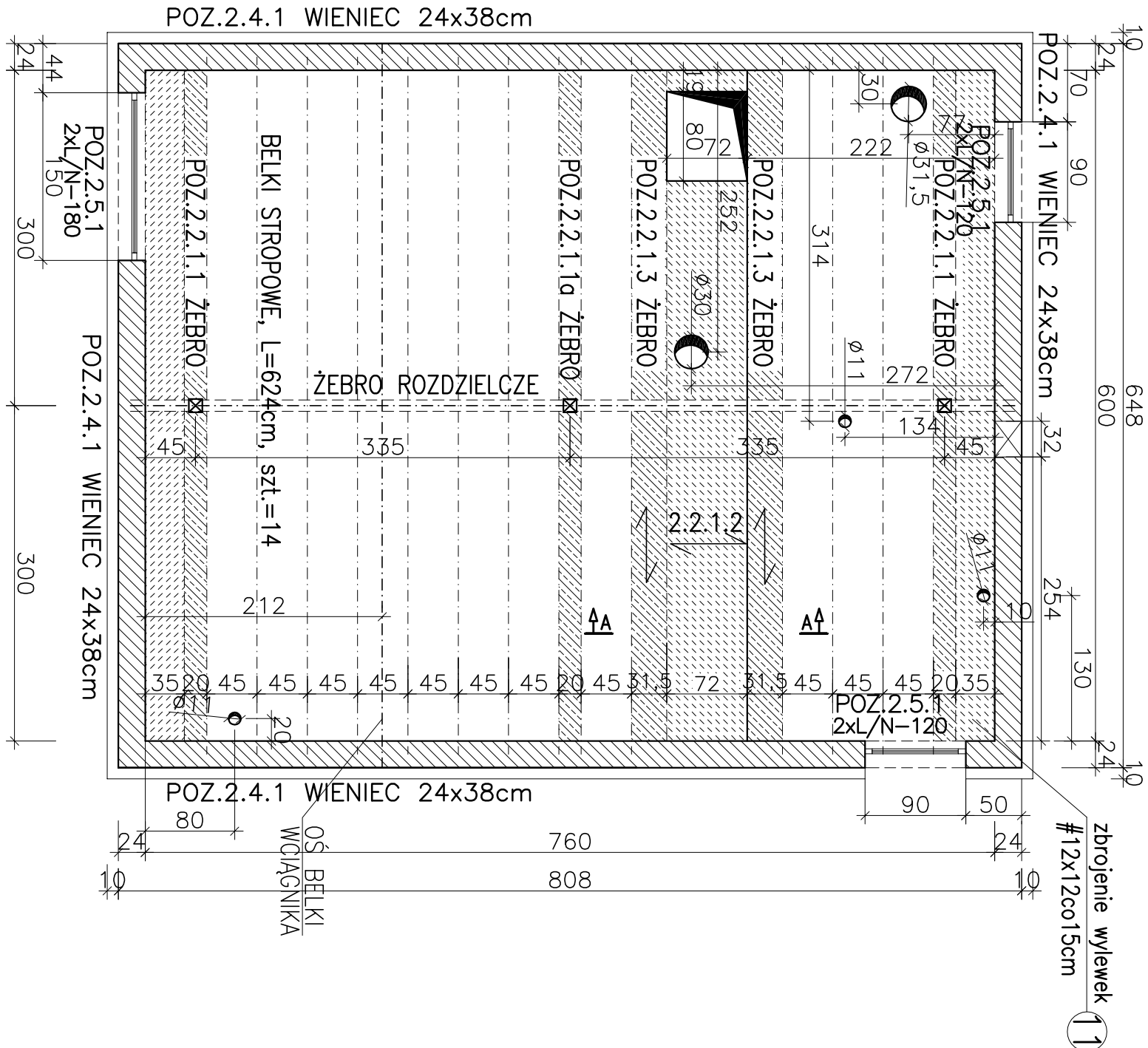


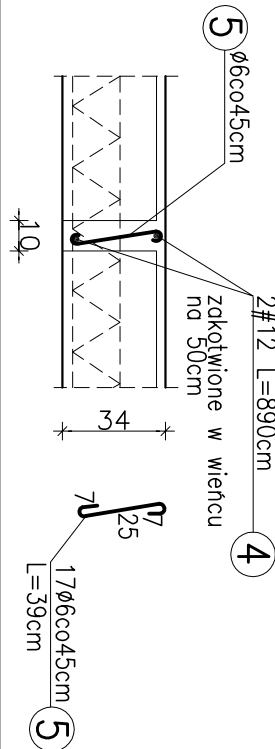
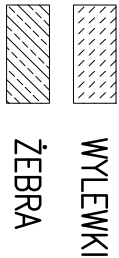
RZUT STROPU NAD PIĘTREM-
ROZKŁAD BELEK STROPOWYCH PIĘTRA

Skala 1:50

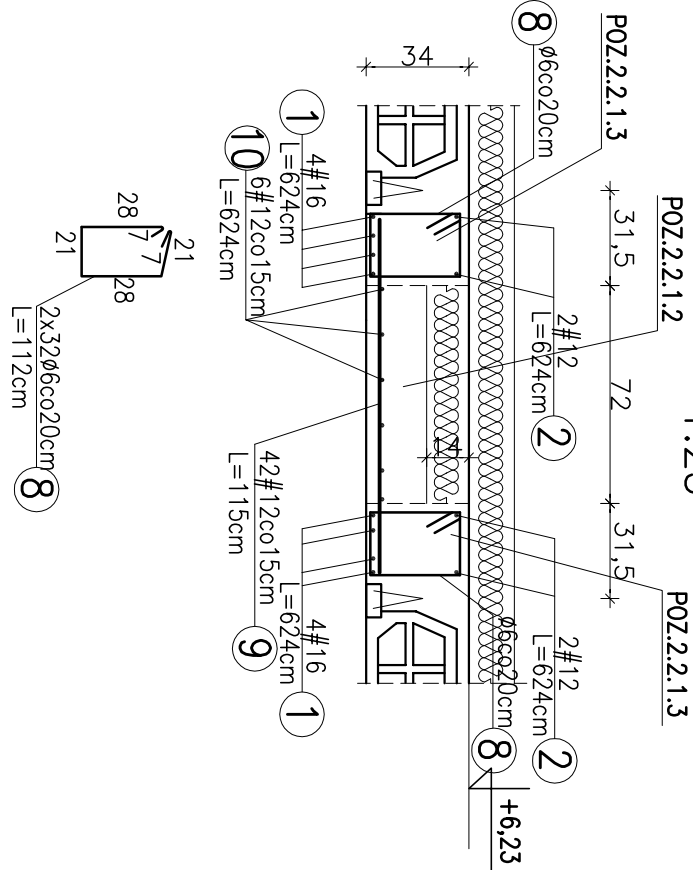


ŻEBRO ROZDZIELCZE

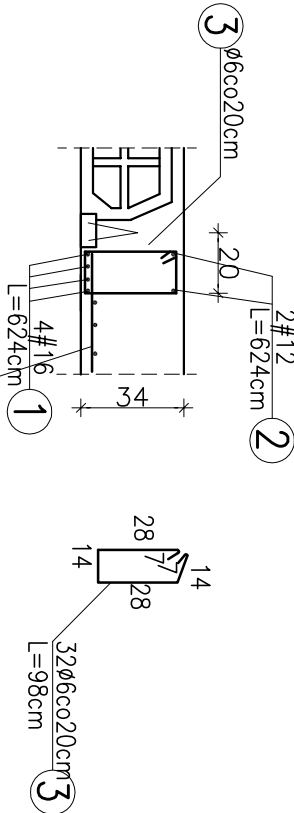
SZI.=1



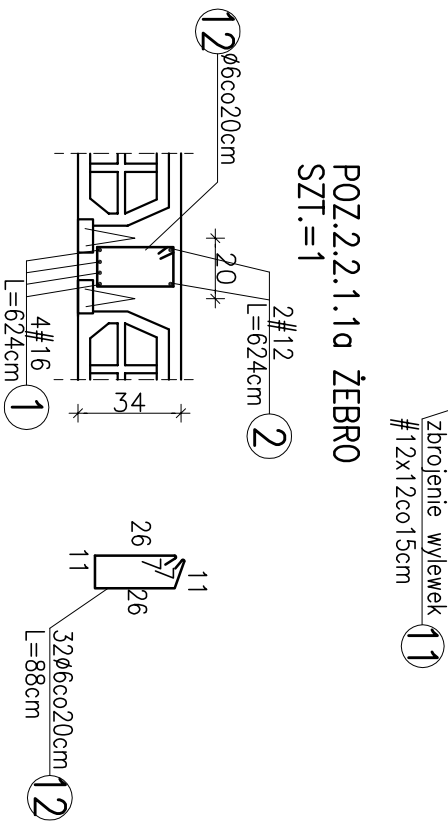
A-A
1:25



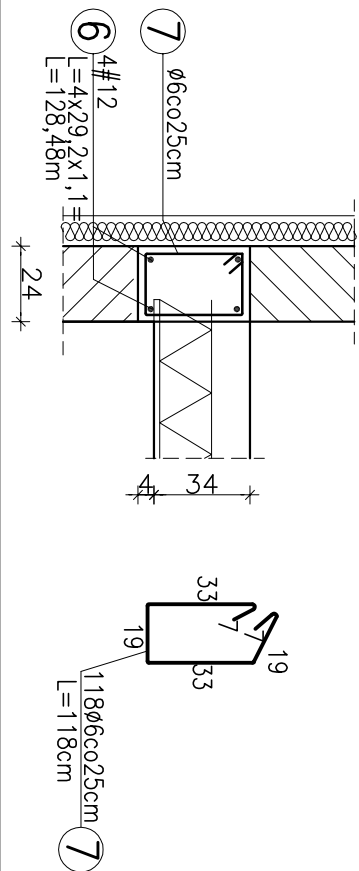
POZ.2.2.1.1 ŻEBRO
SZT.=2



POZ.2.2.1.1a ŻEBRO
SZT.=1



WIENIEC SZL=29,2m
1:25



ZESTAWIENIE STALI ZBROJENIOWEJ							
Nr pręta	Średnica pręta [mm]		Długość pręta [cm]	Ilość [szt.]	Długość ogólna		
	A-I	A-IIIIN			A-I	A-IIIIN	
					6	#12	#16
1		16	624	20			124,8
2		12	624	10		62,4	
3	6		88	64	56,32		
4		12	890	2		17,8	
5	6		39	17	6,63		
6		12	12848	1		128,5	
7	6		118	118	139,24		
8	6		112	64	71,68		
9		12	115	42		48,3	
10		12	624	6		37,4	
11		12	3120	1		31,2	
12	6		88	32	28,16		
Długość ogólna [m]					302,03	325,6	124,8
Masa 1 m pręta [kg]					0,222	0,889	1,58
Masa prętów wg średnic [kg]					67,1	289,5	197,2
Masa prętów wg gatunków stali [kg]					67,1	486,7	
RAZEM [kg]						553,7	


UWAGI:

- Rysunek rozpatrywać łącznie z rysunkami architektury
- Zachować ciągłość zbrojenia w wieńcach
- W trakcie wykonywania stropu zachować wymagania techniczne dla stropu TERIVA-II zgodnie z wytycznymi producenta
- Usytuowanie otworów w stropie wg wytycznych branżowych

BETON C20/25
STAL A-IIIN (#)
STAL A-I (Ø)
OTULINA 2,5cm

NR 6

KLASA ŚRODOWISKA XC3

Investor :		Jednostka Projektowa:	
GMINA BARUCHOWO			
Baruchowo 54		PRACOWNIA INŻYNIERII	
87-821 Baruchowo		OCHRONY ŚRODOWISKA	
Zadanie:		ul. Bratkowa 33 85-361 Bydgoszcz	
PRZEBUDOWA I ROZBUDOWA OCZYSZCZALNI ŚCIEKÓW W BARUCHOWIE			
Stadium:		Branża	KONSTRUKCJA
Rysunek:			
BUDYNEK TECHNICZNY - OBIEKT NR 4			
RZUT STROPU NAD PIĘTREM-ROZKŁAD BELEK STROPOWYCH			
ŻEBRA, WYLEWKI W STROPIE-ZBROJENIE,			
WIENIEC-POZIOM STROPU PIĘTRA - ZBROJENIE			
Główny projektant: mgr inż. Kazimierz Stefanowski	Projektant i wykonawca: inż. Alina Czerwńska	Opiniodawca: mgr inż. Anna Belter-Szymczak	Sprawdzający: inż. Grzegorz Woźniak
Upr. nr WBPB-III-72.10.43.83		Upr. nr WBPB-III-72.10.55.81	
Do sporządzenia projektu w zakresie technicznej części, budowlanych i konstrukcyjnych, w zakresie budowl			