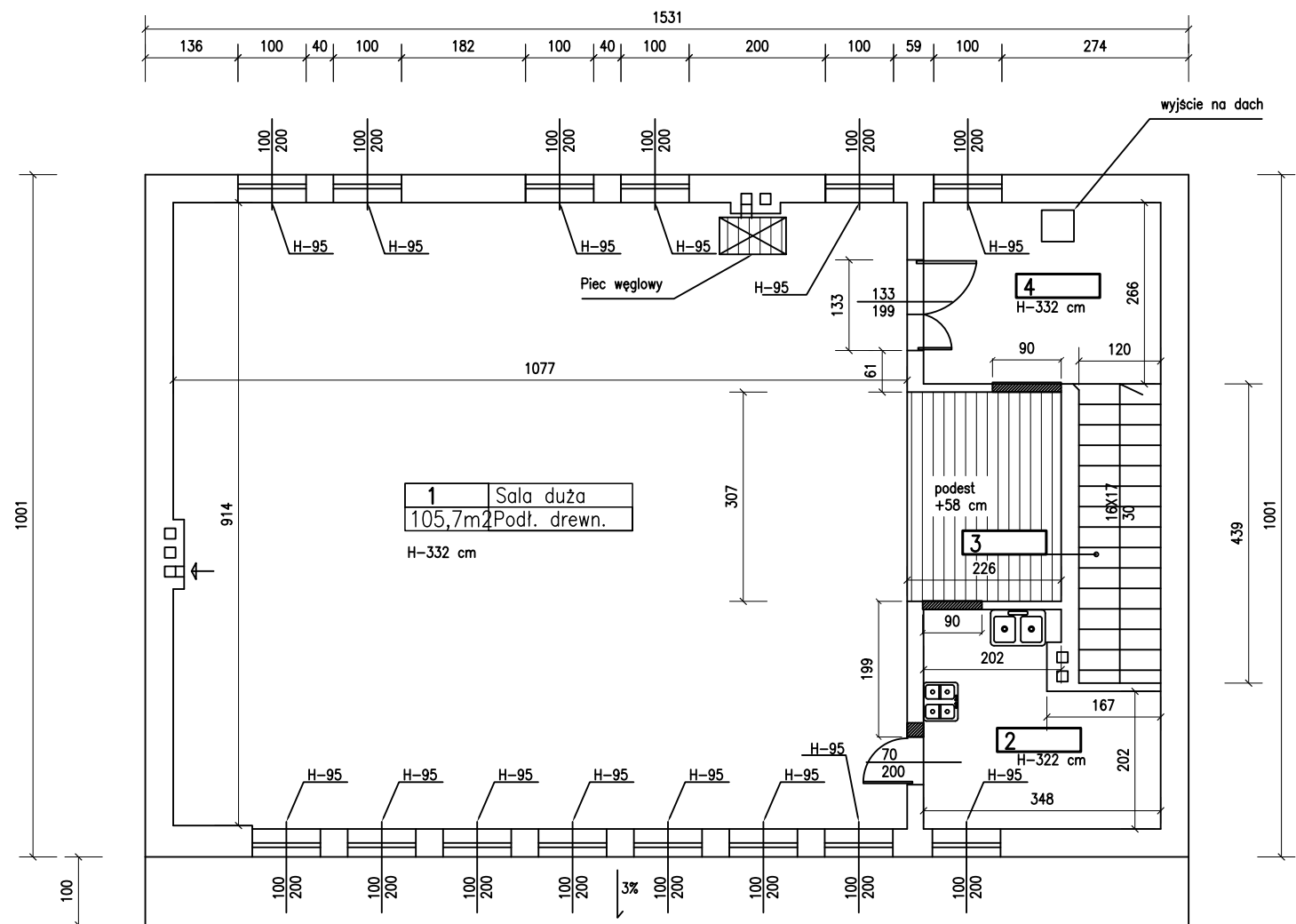


|                    |                |
|--------------------|----------------|
| 1                  | Wiatrołap      |
| 10,9m <sup>2</sup> | Pos.ceramiczna |
| 2                  | Sala mała      |
| 34,1m <sup>2</sup> | Pos.ceramiczna |
| 3                  | WC 1           |
| 1,1m <sup>2</sup>  | Pos.ceramiczna |
| 4                  | WC 2.          |
| 1,0m <sup>2</sup>  | Pos.ceramiczna |
| 5                  | Garaż OSP      |
| 39,6m <sup>2</sup> | Beton          |
| 6                  | Mag. podr.     |
| 8,3m <sup>2</sup>  | Beton          |
| 7                  | Pom. handl.    |
| 18,1m <sup>2</sup> | Gumolit        |
| 8                  | Magazyn.       |
| 10,3m <sup>2</sup> | Beton          |

|   |  |                     |                 |
|---|--|---------------------|-----------------|
| PROJEKTOWANIE I NADZORY BUDOWLANE<br>Marek Kubicki 87-800 Włocławek ul.Jasna 18 B/4 |  |                     |                 |
| INWESTOR:   | GMINA BARUCHOWO<br>87-821 BARUCHOWO-BARUCHOWO 54             |                     |                 |
| OBIEKT:   | OCIEPLENIE I MODERNIZACJA BUDYNKU<br>REMIZY OSP W SKRZYNKACH |                     |                 |
| ADRES BUDOWY:   | SKRZYNKI GM BARUCHOWO<br>87-821 BARUCHOWO                    |                     |                 |
| TEMAT:  | INWENTARYZACJA<br>RZUT PARTERU                               |                     |                 |
| PROJEKTANT:   |  |                     |                 |
| DATA:<br>kwiecień 2019  | SKALA 1: 100   | nr.rys 3<br>str. 15 | BRANŻA:<br>ARCH |



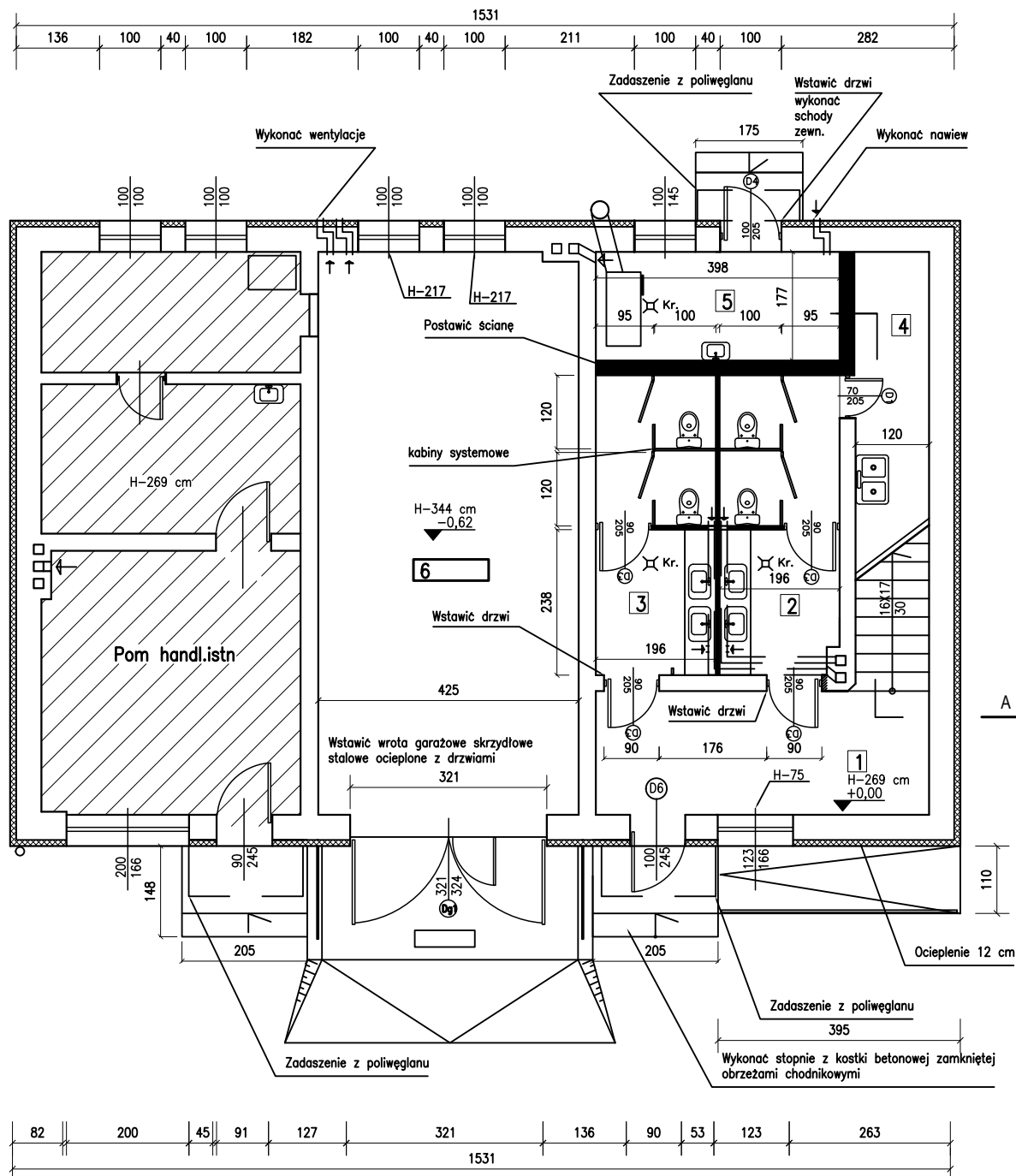
|                     |                |
|---------------------|----------------|
| 1                   | Sala duża      |
| 105,7m <sup>2</sup> | Podł. drewn.   |
| 2                   | Zaplecze kuch. |
| 9,3m <sup>2</sup>   | Pos.ceramiczna |
| 3                   | Schody         |
| 5,3m <sup>2</sup>   | Pos.ceramiczna |
| 4                   | Hol pietra     |
| 9,3m <sup>2</sup>   | Pos.ceramiczna |

Pow. m<sup>2</sup> Piętra 129,6

|   |  |                     |                 |
|---|--|---------------------|-----------------|
| PROJEKTOWANIE I NADZORY BUDOWLANE<br>Marek Kubicki 87-800 Włocławek ul.Jasna 18 B/4 |  |                     |                 |
| INWESTOR:   | GMINA BARUCHOWO<br>87-821 BARUCHOWO-BARUCHOWO 54             |                     |                 |
| OBIEKT:   | OCIEPLENIE I MODERNIZACJA BUDYNKU<br>REMIZY OSP W SKRZYNKACH |                     |                 |
| ADRES BUDOWY:   | SKRZYNKI GM BARUCHOWO<br>87-821 BARUCHOWO                    |                     |                 |
| TEMAT:  | INWENTARYZACJA<br>RZUT PIĘTRA                                |                     |                 |
| PROJEKTANT:   |  |                     |                 |
| DATA:<br>kwiecień 2019  | SKALA 1: 100   | nr.rys 2<br>str. 14 | BRANŻA:<br>ARCH |

4 A

1001



## SKRZYNKI RZUT PARTERU

|                    |                |
|--------------------|----------------|
| 1                  | Wiatrołap      |
| 10,9m <sup>2</sup> | Pos.ceramiczna |
| 2                  | WC 1           |
| 9,5m <sup>2</sup>  | Pos.ceramiczna |
| 3                  | WC 2.          |
| 9,6m <sup>2</sup>  | Pos.ceramiczna |
| 4                  | Pom podr.      |
| 6,9m <sup>2</sup>  | Pos.ceramiczna |
| 5                  | Kotłownia      |
| 7,1m <sup>2</sup>  | Płytki gresowa |
| 6                  | Garaż OSP      |
| 39,6m <sup>2</sup> | Płytki gresowa |

Pow. oprac. Parteru 83,6 m<sup>2</sup>Pow. Piętra 129,6 m<sup>2</sup>Pow zabud. 153,5 m<sup>2</sup>Pow całk.oprac 213,2 m<sup>2</sup>  
Kubatura. 1251,0 m<sup>3</sup>

|   |  |                     |                 |
|---|--|---------------------|-----------------|
| PROJEKTOWANIE I NADZORY BUDOWLANE<br>Marek Kubicki 87-800 Włocławek ul.Jasna 18 B/4 |  |                     |                 |
| INWESTOR:   | GMINA BARUCHOWO<br>87-821 BARUCHOWO-BARUCHOWO 54             |                     |                 |
| OBIEKT:   | OCIEPLENIE I MODERNIZACJA BUDYNKU<br>REMIZY OSP W SKRZYNKACH |                     |                 |
| ADRES BUDOWY:   | SKRZYNKI GM BARUCHOWO<br>87-821 BARUCHOWO                    |                     |                 |
| TEMAT:  | RZUT PARTERU   |                     |                 |
| PROJEKTANT:   |  |                     |                 |
| DATA:<br>kwiecień 2019  | SKALA 1: 75  | nr.rys 5<br>str. 15 | BRANŻA:<br>ARCH |

ściany nowe

ADAPTACJA

