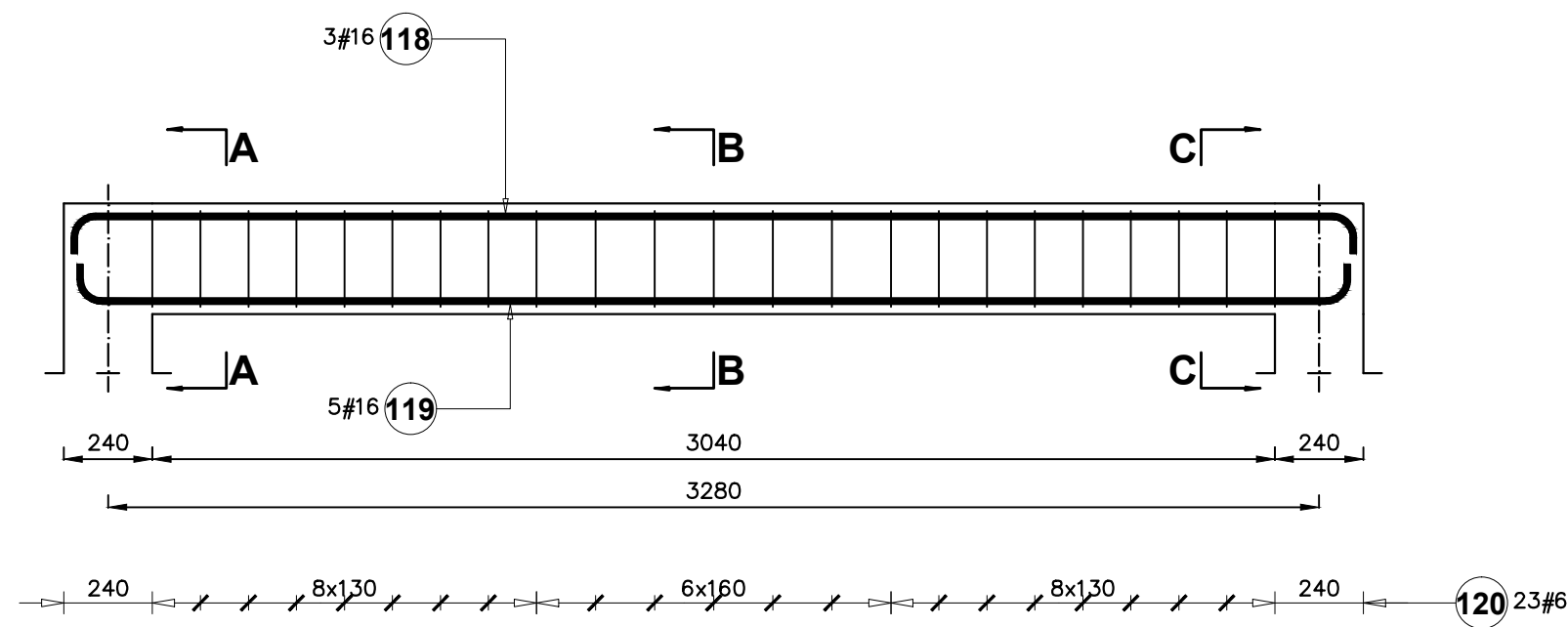
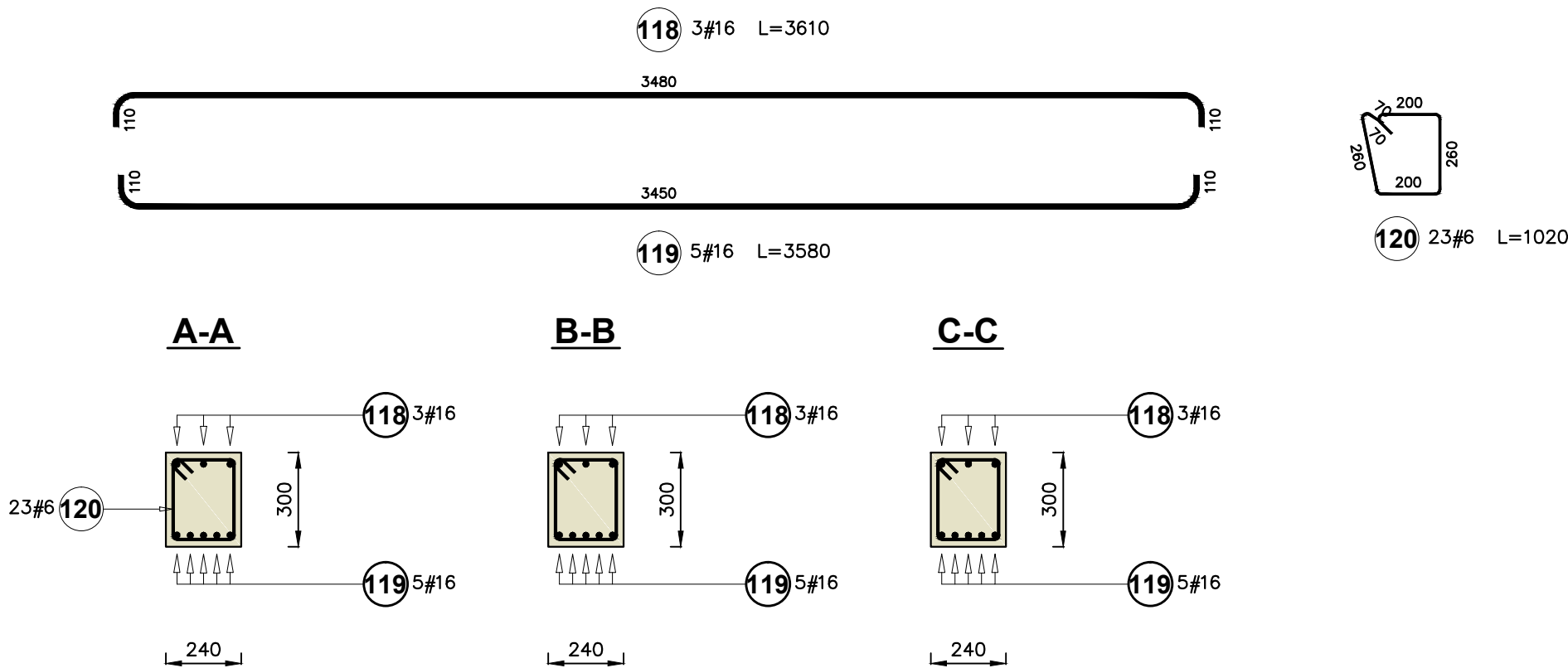


Podciąg P13
szt.: 1
(parter, oś B)



Poz.	Stal	Długość (mm)	Liczba			Długość łączna (m)	
	#		w elementie	elementów	ogółem	A-IIIIN	
	A-IIIIN					# 6	# 16
118	16	3610	3	1	3		10,83
119	16	3580	5	1	5		17,90
120	6	1020	23	1	23	23,46	
Długość wg średnic (m)						23,46	28,73
Masa 1 m pręta (kg/m)						0,22	1,58
Masa łączna wg średnic (kg)						5,21	45,39
Masa łączna wg gatunku stali (kg)						50,60	
Ogółem (kg)						50,60	



Beton klasy
Stal zbrojeniowa

min. C20/25
A-IIIIN

Konstrukcyjna Pracownia Projektowa Piotr Jan Wojtczak		
ul. Zagajewskiego 18/28 Włocławek		tel.: 600 513 056 e-mail: piotrowojtczak@o2.pl
Obiekt:	Budowa Centrum Wielopokoleniowego wraz z zadaszonym tarasem, rozbiórką części istniejącego budynku gospodarczego i budową niezbędnej infrastruktury technicznej	
Adres:	działki nr 236/56, 236/57, 236/58, 236/61 obręb 0001 Baruchowo, gmina Baruchowo	
Inwestor:	Gmina Baruchowo Baruchowo 54, 87-821 Baruchowo	
Nazwa rys.:	PODCIĄG P13 (PARTER)	
Projektant: (konstrukcja)	Data: 01.2020 r.	Nr rys.: PW-27
mgr inż. Piotr Wojtczak uprawnienia budowlane w specjalności konstrukcyjno-budowlanej do projektowania bez ograniczeń nr KUP/0005/POOK/07	Skala: 1:20	